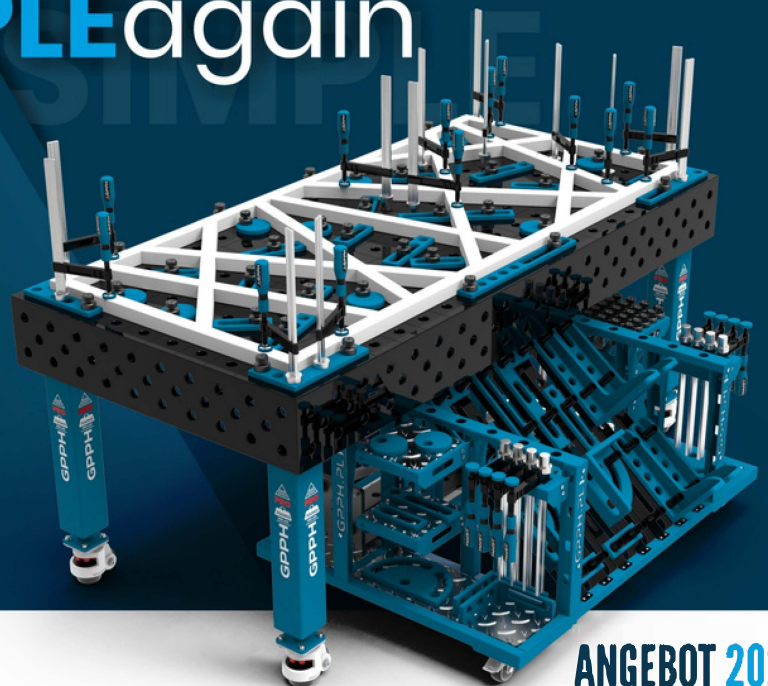


GPPH-PRODUKTE

PRO **INOX** | **PLUS** **INOX** | **ECO** | **XWT** | **BSC** | **DIY** | **MWT** | **SOG**



make **WELDING**
SIMPLE again



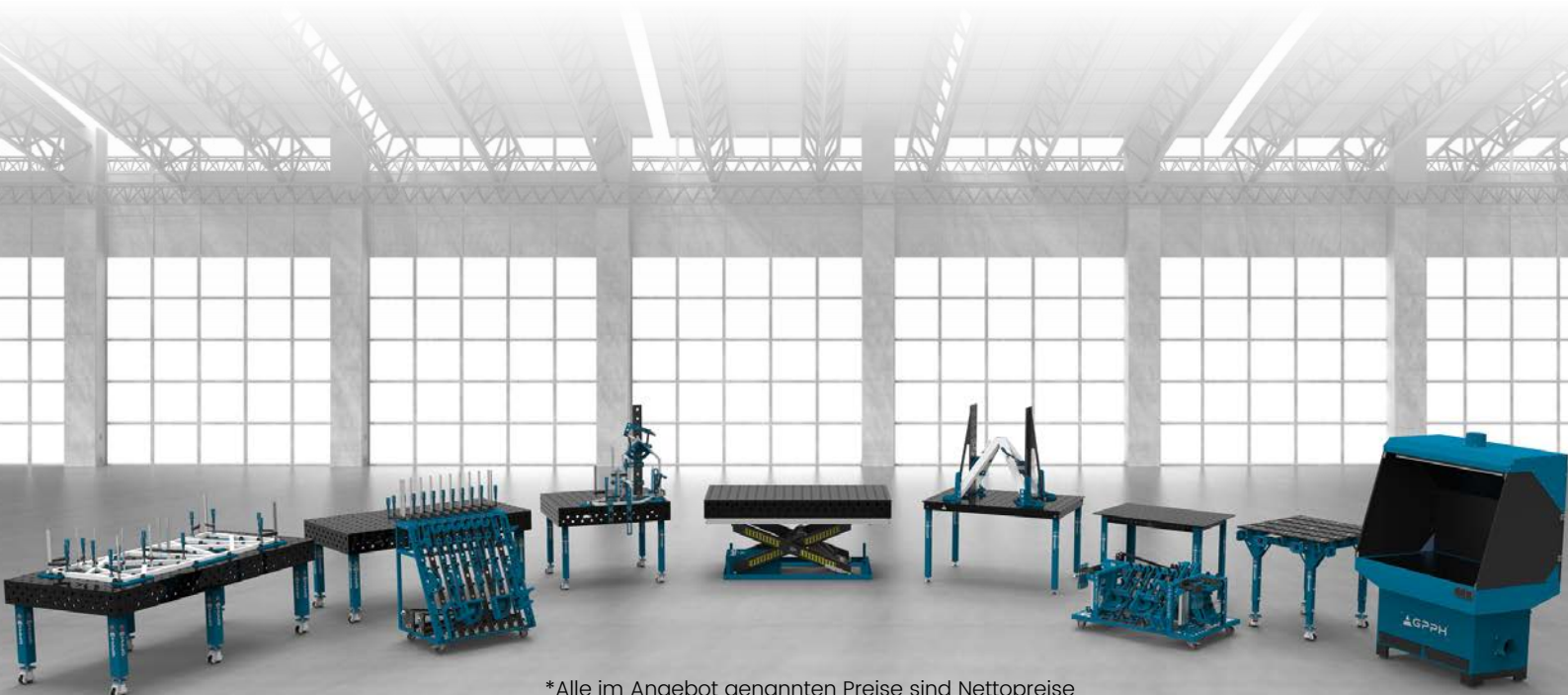
PROFESSIONELLE SCHWEIßTISCHE



MADE IN POLAND

INHALTSVERZEICHNIS

1. HERKÖMMLICHE SCHWEISSTISCHE	
◦ Serie PRO , PLUS und ECO - Technische Paramete	4
2. SCHWEISSTISCHE - ROSTFREI	
◦ Serie INOX - Technische Paramete	6
3. SCHWEIßTISCHE	
◦ Gewichte aus traditionellen, rostfreien Schweißtischen und Edelstahlabdeckungen	8
4. MODUL-SCHWEISSTISCHE	
◦ MWT Serie - Technische Parameter	9
5. SCHWEISSTISCHE - SCHWEISS- UND MONTAGETISCHE	
◦ Serie BASIC - Technische Parameter	10
◦ Serie BASIC - Gewichte von Schweißtischen	11
◦ Serie DIY - Technische Parameter	12
◦ Serie DIY - Werkzeugsatz	13
6. HEBE-SCHWEISSTISCHE (mit hydraulischem Hebesystem)	
◦ Serie XWT - Technische Parameter	14
7. SCHLEIF- UND SCHWEISSSTATIONEN	
◦ Serie SOG - Technische Parameter	16
8. WERKZEUGE	
◦ Werkzeuge der Serie PRO	18
◦ Werkzeuge der Serie PLUS	19
◦ Werkzeuge der Serie ECO	20
◦ Universelle Werkzeuge	21
◦ Werkzeugwagen	22
◦ Werkzeugsätze	23



HERKÖMMLICHE SCHWEISSTISCHE

Serie **PRO**, **PLUS** und **ECO** – Technische Parameter

Herkömmliche Schweißtische GPPH gibt es in drei Serien: **PRO**, **PLUS** sowie **ECO**. Jede der Serien in sogar 10 Abmessungsversionen.

Sie können sie überall dort nutzen, wo Präzision beim Schweißen gefragt wird. Sie nutzen ihn zum manuellen oder robotisierten Schweißen nutzen. Ihre Konstruktionen werden endlich genau und ohne unnötige Verbesserungen ausgeführt!

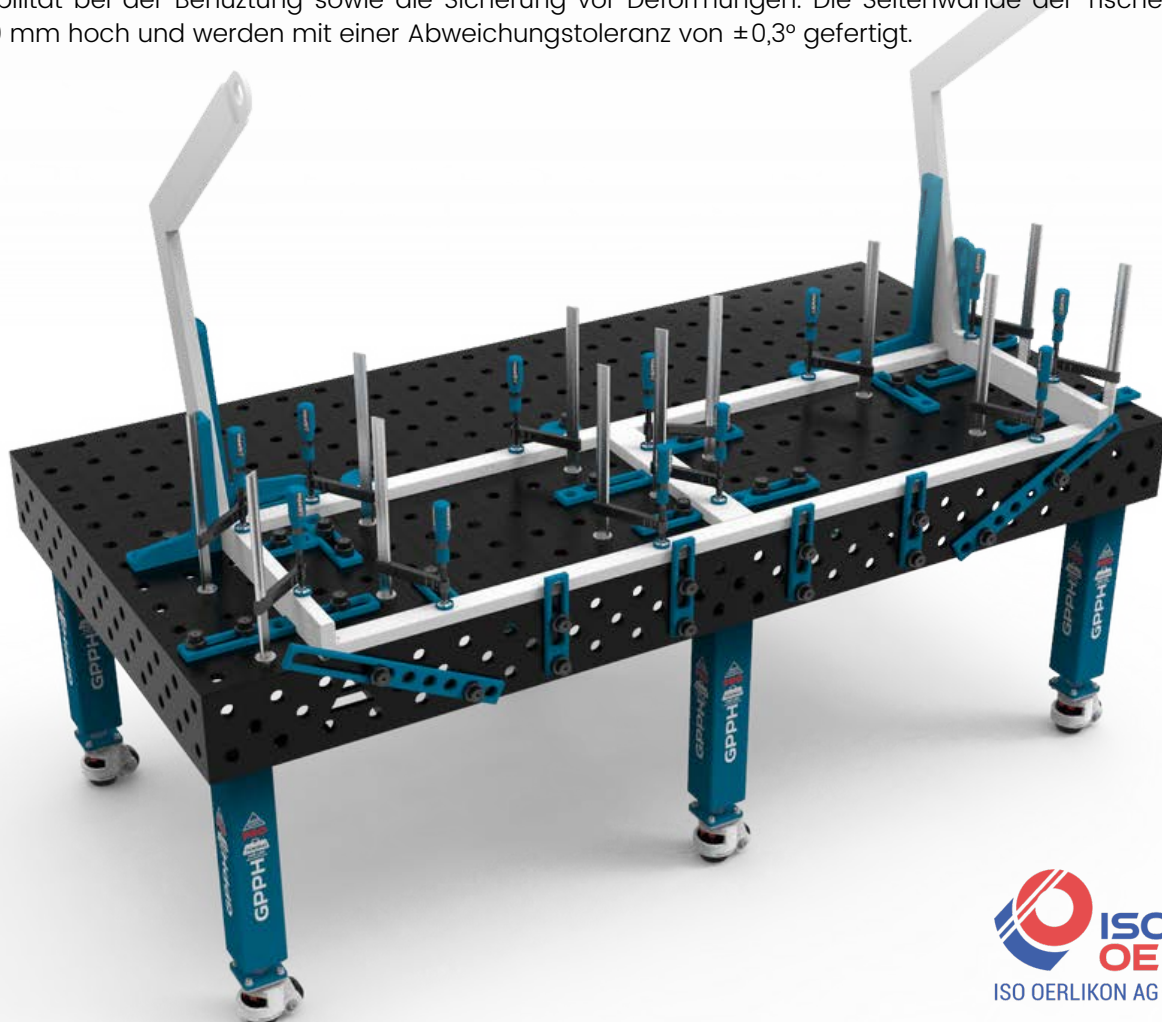
Er gewährleistet auch ergonomische und schnelle Arbeit unter Einhaltung der Präzision sowie die Wiederholbarkeit der ausgeführten Konstruktionen. Alle Tische treten in der Version mit Beinen auf dem Fuß oder auf Rädern auf – Sie treffen die Wahl!

Je nach Ihren Präferenzen können Sie Schweißtische **PRO**, **PLUS** und **ECO** in den nachfolgenden Bohrungssystemen wählen:

- fi 28 mm im Raster 100x100 mm
- fi 28 mm im Diagonalraster
- fi 16 mm im Raster 100x100 mm
- fi 16 mm im Diagonalraster
- fi 16 mm im Raster 50x50 mm

Die Tische sind aus dem Material S355J2+N gemäß der Norm ISO 2768-1 gefertigt. Jede Tischplatte hat eine gravierte Skala. Die gravierte Skala besteht aus senkrechten und waagerechten Linien im Raster 100x100mm. Sie bildet den Referenzpunkt beim Legen der Konstruktion und bei der Montage der Werkzeuge. Bei der Nutzung der Messwerkzeuge können Sie entsprechend Ihre Konstruktion so stellen, damit die gewünschte Abmessung erlangt wird.

Alle Tische haben dicke Rippen, was sich in der flachen Arbeitsfläche auswirkt. Die Rippen sind im Durchschnitt alle 400 mm aufgestellt. Massiver und steifer Unterbau der Tischplatte garantiert höchste Stabilität bei der Benutzung sowie die Sicherung vor Deformationen. Die Seitenwände der Tische sind 200 mm hoch und werden mit einer Abweichungstoleranz von $\pm 0,3^\circ$ gefertigt.



HERKÖMMLICHE SCHWEISSTISCHE

Serie **PRO**, **PLUS** und **ECO** – Technische Parameter

Prüfen Sie in der nachfolgenden Tabelle, wodurch sich die einzelnen Serien der GPPH-Schweißstische unterscheiden:

PARAMETER	SERIE PRO	SERIE PLUS	SERIE ECO
Die Ebenheitstoleranz des Tisches (auf der gesamten Platte)*	±0,3 mm	±0,3 mm	±0,5 mm
3 Bohrungsreihen in der Seitenwand	✓	✓	✓
Dicke der Tischplatte	15 mm	12 mm	8 mm
Phasen-/Fräslöcher	✓	✓	✗
Abgeschrägte Löcher an der Unterseite	✓	✓	✗
Toleranz von Bohrungen	+0,05 mm	+0,05 mm	±0,1 mm
Beinprofil	100x100x4 mm	80x80x4 mm	60x60x4 mm
Tragfähigkeit	700 kg / Bein	500 kg / Bein	250 kg / Bein
Gesamttragkraft des Tisches mit 4 Beinen	2 800 kg	2 000 kg	1 000 kg
Gesamttragkraft des Tisches mit 6 Beinen	4 200 kg	3 000 kg	1 500 kg
Gesamttragkraft des Tisches mit 8 Beinen	5 600 kg	4 000 kg	2 000 kg
Fräsränder der Tischplatte	✓	✓	✗
Zahl der Maßversionen	10 Versionen	10 Versionen	10 Versionen

Die Schweißstische der Serie **PRO**, **PLUS** sowie **ECO** gibt es in Abmessungen: 3000x1480 mm**, 2400x1200 mm, 2000x1000 mm, 1500x1480 mm, 1500x1000 mm, 1200x1200 mm, 1200x1000 mm, 1200x800 mm, 1000x1000 mm, 1000x600 mm.

Bei der Arbeit an Schweißstischen der Serie **PRO** werden Sie die gefrästen Werkzeuge **PRO**, und bei der Serie **PLUS** und **ECO** – die Werkzeuge der Serie **PLUS** nutzen. Sie werden dadurch präzise jede 2D-Flachkonstruktion und 3D-Raumkonstruktion ausführen. Und das alles in viel kürzerer Zeit! Die Werkzeuge der Serie **PRO** finden Sie auf Seite 17, und der Serie **PLUS** auf Seite 18.

SCHWEISSTISCHE – ROSTFREI

Serie INOX – Technische Parameter

In unserem Sortiment finden Sie auch die traditionellen Schweißtische GPPH INOX, welche in den Plattenserien **PRO (15 mm)** und **PLUS (12 mm)** auftreten. Jede Serie in bis zu 10 verschiedenen Größenvarianten erhältlich.

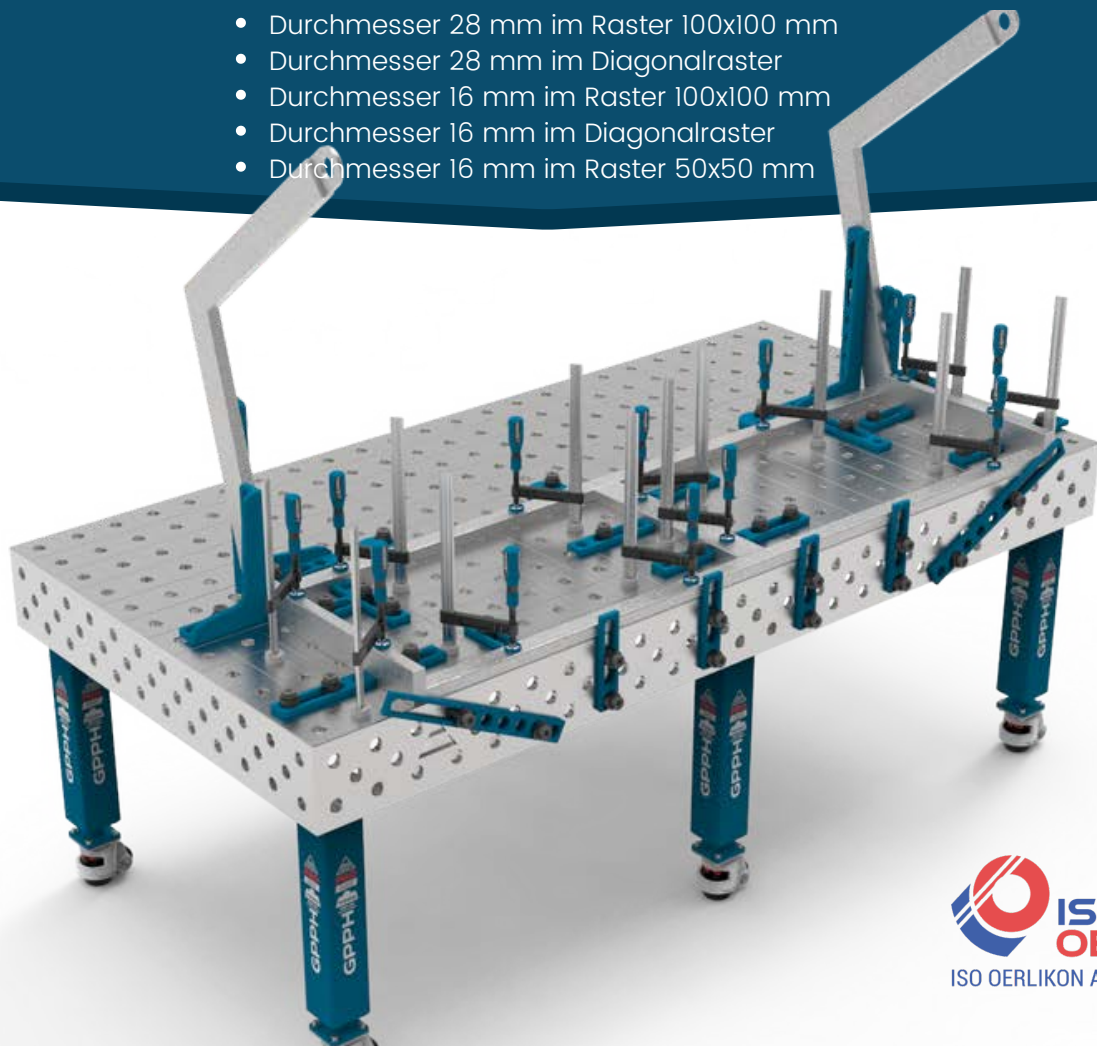
Die rostfreien Schweißtische der INOX-Serie sind aus rostfreiem Stahl der Güte 1.4301 gefertigt, der eine bessere elektrische Leitfähigkeit im Vergleich zum gewöhnlichen Stahl hat – elektrischer Widerstand bei 20°C = $0,73 (\Omega \text{ mm}^2) / \text{m}$. Sie können von Ihnen überall dort eingesetzt werden, wo ein präzises Schweißen von rostfreiem Stahl erforderlich ist.

Die rostfreien Schweißtische sind durch hohe Verarbeitungsqualität und Verschleißfestigkeit gekennzeichnet. Sie sind aus rostfreiem Stahl mit hohem Chromgehalt gefertigt, was die Langlebigkeit und Korrosionsbeständigkeit versichert. Bei der Arbeit mit Schweißtischen GPPH INOX sind beim Schweißen von Edelstahlkonstruktionen keine Eisenausscheidungen und keine Korrosionsausbrüche zu befürchten.

Durch die Verwendung von INOX-Tischen werden Ihre Konstruktionen präzise und genau ausgeführt, ohne die Notwendigkeit von Änderungen und Korrekturen. Sie gewährleisten ein ergonomisches und effizientes Arbeiten bei gleichzeitig hoher Qualität und Wiederholbarkeit der hergestellten Konstruktionen. Darüber hinaus ist die INOX-Tischserie auch mit Beinen auf einem Fuß oder auf Rollen erhältlich – so können Sie den konkreten Tisch perfekt an Ihre Bedürfnisse anpassen.

Je nach dem Wunsch können Sie sich für INOX-Schweißtische mit Platten der **PRO-** oder **PLUS-**Serie in Standardbohrungssystemen entscheiden:

- Durchmesser 28 mm im Raster 100x100 mm
- Durchmesser 28 mm im Diagonalraster
- Durchmesser 16 mm im Raster 100x100 mm
- Durchmesser 16 mm im Diagonalraster
- Durchmesser 16 mm im Raster 50x50 mm



SCHWEISSTISCHE – ROSTFREI

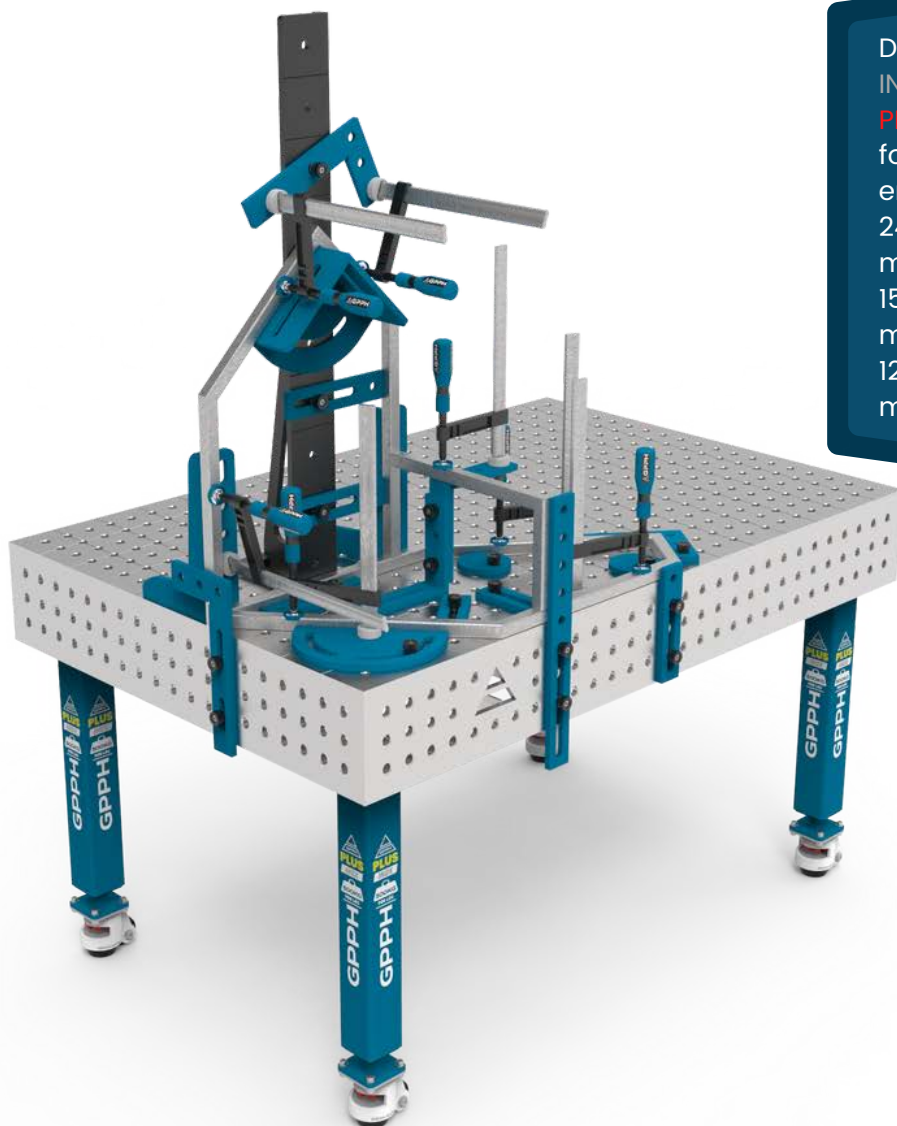
Serie INOX – Technische Paramete

Jede Tischplatte der INOX-Serie ist mit einer eingravierten Skala ausgeführt (mehr Informationen über die eingravierte Skala finden Sie auf der Seite 3). Darüber hinaus, wie bei herkömmlichen Schweißtischen, werden die Tischplatten mit **einer robusten und dichten Verrippung** versehen, welche zu einer **perfekt ebenen Arbeitsfläche** führt (Ebenheitstoleranz von $\pm 0,3$ mm über die gesamte Tischplattenabmessung). Die Rippen sind im Durchschnitt alle 400 mm aufgestellt. Die robuste und steife Konstruktion der Tischplatte gewährleistet **maximale Stabilität bei der Benutzung und schützt vor Verformung**. Die Höhe von Seitenwänden der Tische beträgt 200 mm, sie werden mit einer Abweichungstoleranz von $\pm 0,3^\circ$ gefertigt.

Für die Arbeit an Schweißtischen der Serie INOX mit Platten der Serie **PRO** werden von Ihnen die gefrästen PRO-Werkzeuge verwenden, bei der Platten der **PLUS**-Serie dagegen – die PLUS-Werkzeuge. Bei der Arbeit an INOX-Tischen können Sie Standard-GPPH-Werkzeuge verwenden, weil sie pulverbeschichtet sind. Mit unseren Werkzeugen können Sie, jede flache und dreidimensionale Struktur in viel kürzerer Zeit präzise herstellen!

Die Werkzeuge der PRO-Serie finden Sie auf der Seite 18 und die der PLUS-Serie auf der Seite 19.

*Den Vergleich von Plattenserien **PRO** und **PLUS** finden Sie auf der Seite 5.



Die Schweißtische der Serie INOX mit Platten der Serien **PRO** und **PLUS** sind in folgenden Abmessungen erhältlich: 3000x1480 mm*, 2400x1200 mm, 2000x1000 mm, 1500x1480 mm, 1500x1000 mm, 1200x1200 mm, 1200x1000 mm, 1200x800 mm, 1000x1000 mm, 1000x600 mm.

SCHWEIßTISCHE

Gewichte aus traditionellen, rostfreien Schweißtischen und Edelstahlabdeckungen

Gewichte traditioneller und rostfreier GPPH-Schweißtische*:

Abmessung des Tischblattes [mm]	Gewicht von PRO SERIE	Gewicht von PRO INOX SERIE	Gewicht von PLUS SERIE	Gewicht von PLUS INOX SERIE	Gewicht von ECO SERIE
1000x600	210 kg	Pro Serie	170 kg	170 kg	110 kg
1000x1000	280 kg	290 kg	230 kg	230 kg	150 kg
1200x800	270 kg	280 kg	220 kg	220 kg	140 kg
1200x1000	320 kg	320 kg	260 kg	260 kg	170 kg
1200x1200	350 kg	360 kg	280 kg	290 kg	190 kg
1500x1000	370 kg	380 kg	300 kg	310 kg	200 kg
1500x1480	490 kg	510 kg	390 kg	410 kg	270 kg
2000x1000	460 kg	480 kg	370 kg	380 kg	250 kg
2400x1200	630 kg	660 kg	510 kg	530 kg	340 kg
3000x1480	980 kg	1020 kg	780 kg	810 kg	530 kg

Kappen aus rostfreiem Stahl

Zu jedem Schweißtisch der Serie PRO, PLUS sowie ECO können Sie die Lasche aus rostfreiem Stahl mit der Dicke von 1 mm kaufen.

Um den herkömmlichen GPPH-Schweißtisch in einen Tisch umzubauen, der für das Schweißen des rostfreien Stahls ideal ist, reicht es aus, wenn auf ihn die Lasche aufgelegt wird.

Die Bohrungssysteme der Lasche aus rostfreiem Stahl sind die gleichen, wie die Bohrungssysteme der GPPH-Schweißtische.



Modul-Schweißstische GPPH gibt es in zwei Varianten der Ausführung der Tischplatten:

- Material: S355J2+N
- Material: der Werkzeugstahl wurde den nachfolgenden Bearbeitungsprozessen unterzogen: Nitrierung + Oxidierung

Die Tischplatte der Modultische besteht aus verschiebbaren Fräsplatten mit der Dicke von 15 mm, und dank der Regulierung ihrer Fläche werden Sie ideale Ebenheit erlangen. Sie sind im Bohrungssystem ϕ 28 mm in dem Raster 100x100 mm ausgeführt.

Sie haben Fräs- und Phasenbohrungen, die die Werkzeugmontage erleichtern. Die Modultische sind kompatibel mit den Werkzeugen der Serie PRO (mehr darüber auf Seite 18). Die Konstruktion unserer Tische erlaubt außerdem die Erhöhung der Zahl der Befestigungsstellen der Werkzeuge in den Spalten zwischen den Tischplatten – das bedeutet erhöhte Arbeitsergonomie.

Die Modultische haben Räder mit dem Fuß in den Grundbeinen, mit der Tragfähigkeit von 250 kg je Bein.

In den ausklappbaren Versionen der Modultische gibt es geregelte Stützen in den zusätzlichen Beinen. Die Höhe der Tische kann im Bereich 850 mm – 1150 mm, $P=50$ mm geregelt werden.

Um eine größere Arbeitsfläche zu erlangen, können die Tische miteinander verbunden werden. Optionweise können Sie auch Seitenplatten kaufen.

Modul-Schweißstische GPPH werden in folgende Tische geteilt:

- EINZELTISCHE – Wir haben im Angebot drei standardmäßige Abmessungsvarianten. Sie sind ideal für die Kleinmaßproduktion oder dienen als Grundlage für unbegrenzten Ausbau der Schweißstation. Sie treten in drei Abmessungsvarianten auf: 1000x1000, 1200x1200, 1600x1500.
- AUFKLAPPBARE EINZELTISCHE – jeder Einzeltisch aus unserem Angebot kann dank der verschiebbaren Platten sowie unter Anwendung der zusätzlichen Beinen aufgeklappt werden. Sie treten in drei Abmessungsvarianten auf: 1770x1000, 2170x1200, 2670x1600.
- DOPPELTISCHE – Die populärsten Sätze sind Tandems, die sich aus zwei einzelnen Tischen zusammensetzen. Die Konstruktion der Tische ermöglicht den Ausbau in jeder Richtung. Die Doppeltische treten ähnlich wie andere Arten der Modul-Schweißstische, in drei Abmessungsvarianten auf: 2000x1000, 2400x1200, 3200x1500.
- SÄTZE MIT GROSSER FLÄCHE – Die Sätze bestehen aus zwei mit den Verbindern miteinander verbundenen aufgeklappten Modultischen. Das ist die ideale Lösung für Raumkonstruktionen. Sie treten in drei Abmessungsvarianten auf: 2630x1770, 3030x2170, 4000x2670.



SCHWEISSTISCHE

-SCHWEISS- UND MONTAGETISCHE

Serie **BASIC** – Technische Parameter

WO WIRD DER SCHWEISSTISCH **BASIC** VERWENDET? ÜBERALL DORT, WO PRÄZISION BEIM SCHWEISSEN GEFRAGT IST.

Ganz gleich, ob Sie Ihre Schweißarbeiten klassisch manuell durchführen oder Schweißroboter dafür einsetzen – BASIC-Tische sind die ideale Wahl!

Ihre Konstruktywne werden exakt ausgeführt, ohne unnötige Anpassungen!

Wenn Sie für Ihre Arbeit einen Schweißroboter verwenden, haben wir eine großartige Lösung für Sie! Der Schweißstisch BASIC eignet sich perfekt als Basis für Roboter-Schweiß- und Messplätze. Für solche Arbeiten werden keine Seitenwände verwendet, so dass der Schweißstisch BASIC alle Bedürfnisse erfüllt und gleichzeitig preislich attraktiver ist als herkömmliche Schweißstische mit Seitenwänden.

Mit gefrästen Werkzeugen der PLUS-Serie (siehe Seite 19) bauen Sie eine geeignete und einfach zu bedienende Arbeitsumgebung für die Herstellung wiederholbarer flacher und räumlicher Strukturen auf.

BASIC-Schweißstische haben:

- Perfekte Ebenheit des Tisches [$\pm 0,3$ mm über die gesamte Tischplatte];
- Massiver und steifer Tischplattenunterbau, mit einer Höhe von 80 mm;
- Abgeschrägte und gefräste Löcher zur Erleichterung der Werkzeugmontage, mit einer Toleranz von $+0,05$ mm hergestellt;
- Gravierte Skala im Raster 100 x 100 mm;
- Höheneinstellung mit Standardfüßen ca. 880 – 930 mm;
- Alle Tische sind mit Rippen verstärkt, die im Durchschnitt alle 400 mm aufgestellt werden;
- Gefräste Kanten der Arbeitsplatte;
- Stärke der Arbeitsplatte 12mm;
- Tischbeine hergestellt aus Profilen 60x60mm;
- Tragfähigkeit des Tisches bis zu 1. 500 kg (250 kg/Bein).

BASIC-Tabellen sind verfügbar in den Lochsystemen:

- fi 28 mm im Raster 100x100 mm;
- fi 16 mm im Raster 100x100 mm;
- fi 16 mm im Raster 50x50 mm;
- fi 16 mm im Diagonalraster.

BASIC-Schweißstische sind erhältlich in den Abmessungen:

- 2400x1200,
- 2000x1000,
- 1500x1480,
- 1500x1000,
- 1200x1200,
- 1200x1000,
- 1200x800,
- 1000x1000,
- 1000x600.

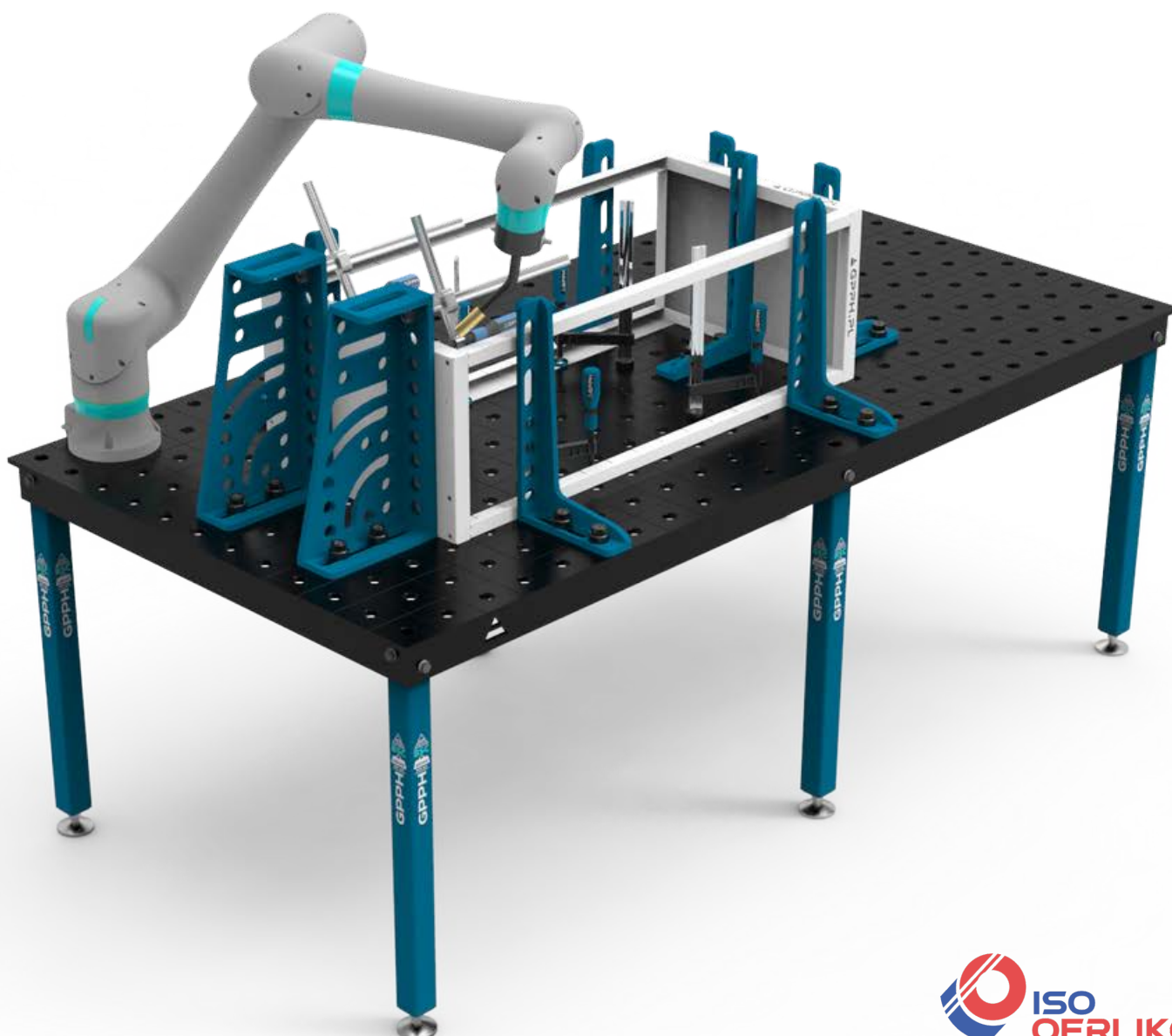


SCHWEISSTISCHE -SCHWEISS- UND MONTAGETISCHE

BASIC Serie - Gewichte von Schweißtischen

Gewichte der GPPH-Schweißtische der BASIC-Serie*:

Abmessungen des Tischblattes [mm]	Gewicht
1000x600	110 kg
1000x1000	160 kg
1200x800	150 kg
1200x1000	180 kg
1200x1200	200 kg
1500x1000	220 kg
1500x1480	300 kg
2000x1000	280 kg
2400x1200	390 kg



SCHWEISSTISCHE

-SCHWEISS- UND MONTAGETISCHE

Serie **DIY** – Technische Parameter und Preisliste

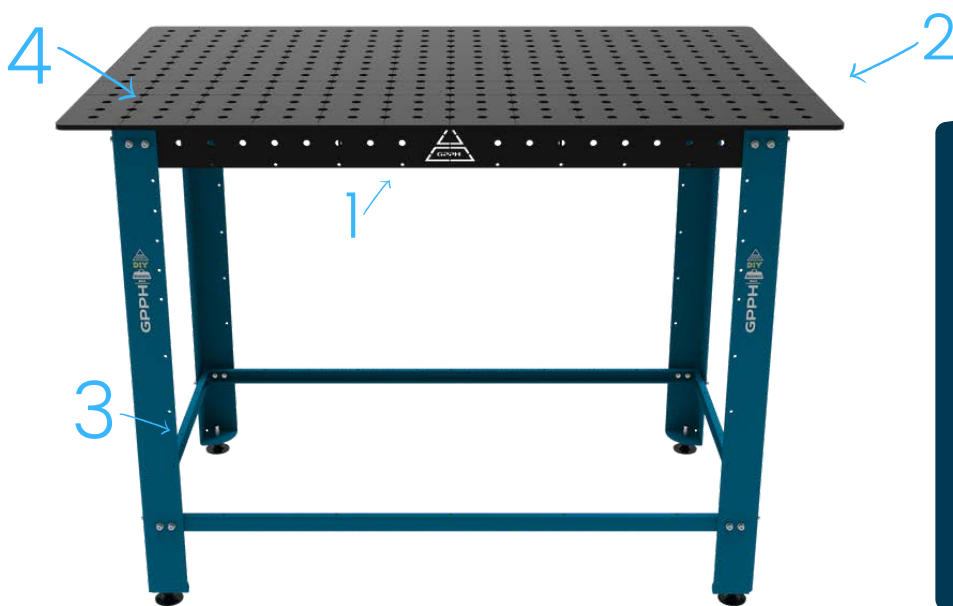
Schweiß- und Montagetisch **DIY** hat die Abmessungen 1200x800 mm und tritt in der Bohrungsversion ϕ 16 mm in dem Raster 50x50 mm auf. Die Löcher haben eine Fertigungstoleranz von $\pm 0,1$ mm. Er besitzt die gravierte Skala in dem Raster 100x100 mm. Tischhöhe: 880 mm. Der Schweiß- und Montagetisch **DIY S355J2+N** gefertigt.

Die **DIY**-Tische haben dichte Rippung, was sich auf ihre 1.perfekte Ebenheit [$\pm 0,5$ mm über die gesamte Tischplatte] auswirkt. Sie sind mit schwenkbaren Füßen ausgestattet, die die Unebenheiten des Fußbodens nivellieren.

Die Tischplatte ist 8 mm dick. Die maximale Tragfähigkeit des Tisches beträgt 500 kg, dagegen sein Gewicht ca. 90 kg. Dieses Produkt wird sich nicht nur für Schweißer, sondern auch für Bastler, Tischler, Automechaniker als Hilfstisch für CNC-Maschinen sowie in verschiedenen Werkstätten bewähren.

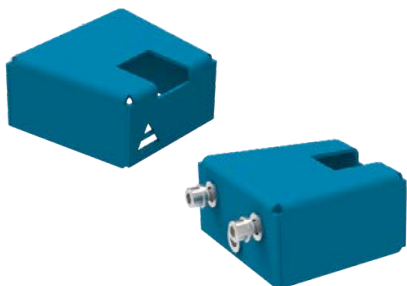
Mit den **DIY**-Tischen sind die Werkzeuge der Serie **PLUS** kompatibel, die mit Hilfe des geregelten Bolzens 19-22 **ECO/PLUS** (prüfen Sie Werkzeuge auf Seite 20) befestigt werden.

SCHWEISS- UND MONTAGETISCH ZUM SELBSTBAU **DIY** BESTEHT AUS:



1. Starrer Metallrahmen, mit Rippen verstärkt;
2. 8 [mm] dicker Arbeitstisch aus S355J2+N Stahl
3. Die Beine sind mit Schwingfüßen ausgestattet, um Bodenunebenheiten auszugleichen.
4. Eingravierte Skala im Raster 100x100 [mm] und Befestigungslöcher im System 16, im Raster 50x50 [mm]

ZUSÄTZLICHER ZUBEHÖR – TISCHE **DIY**:



Adapter für Werkzeugregale



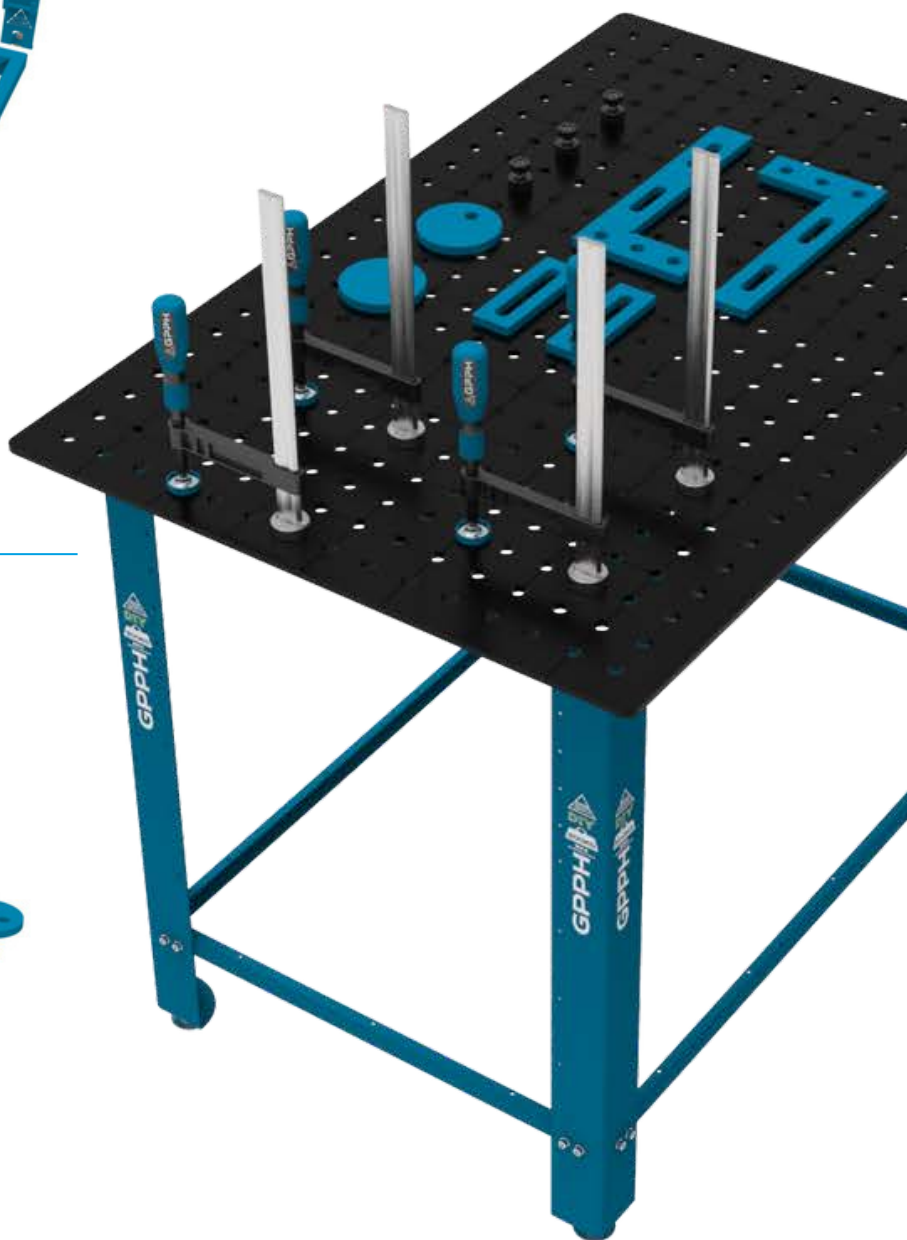
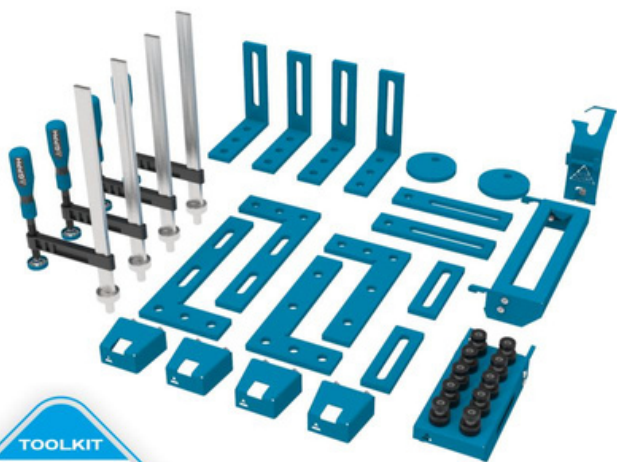
Radsatz für den **DIY**-Tisch

SCHWEISSTISCHE -SCHWEISS- UND MONTAGETISCHE

Serie **DIY** – Werkzeugsatz

Für die Schweiß- und Montagetische DIY schlagen wir zwei fertige Werkzeugsätze der Serie PLUS (Sie finden die Präsentation aller Werkzeuge dieser Serie auf Seite 19 finden), die mit Hilfe des Schnellmontage-Befestigungsbolzens 19-22 ECO/PLUS (siehe Seite 20) befestigt werden.

Im Fall des Satzes Nr. 1 sind ihm die Adapter für Montageregale beigelegt, um die Einrichtung des Mobilregals an der Seite des DIY-Tischblattes zu ermöglichen.



HEBE-SCHWEISSTISCHE

mit hydraulischem Hebesystem – Serie **XWT** – Technische Parameter

Schweißtische GPPH mit hydraulischem Hebesystem sind spezialistische Tische mit automatischer Regelung der Blatthöhe.

Dadurch werden Sie schnell und einfach die ideale Arbeitshöhe des Tischblattes erlangen und damit hohen Arbeitskomfort gewährleisten.

Die Schweißtische mit hydraulischem Hebesystem besitzen:

- das Überlastungsventil, das das Anheben von zu schweren Ladungen unmöglich macht;
- das Sicherheitsventil, das das Absenken im Moment der Zerrissung der hydraulischen Leitungen stoppt;
- Endschalter, die vor dem Zerquetschen oder der Beschädigung des Körpers des Benutzers sichern.

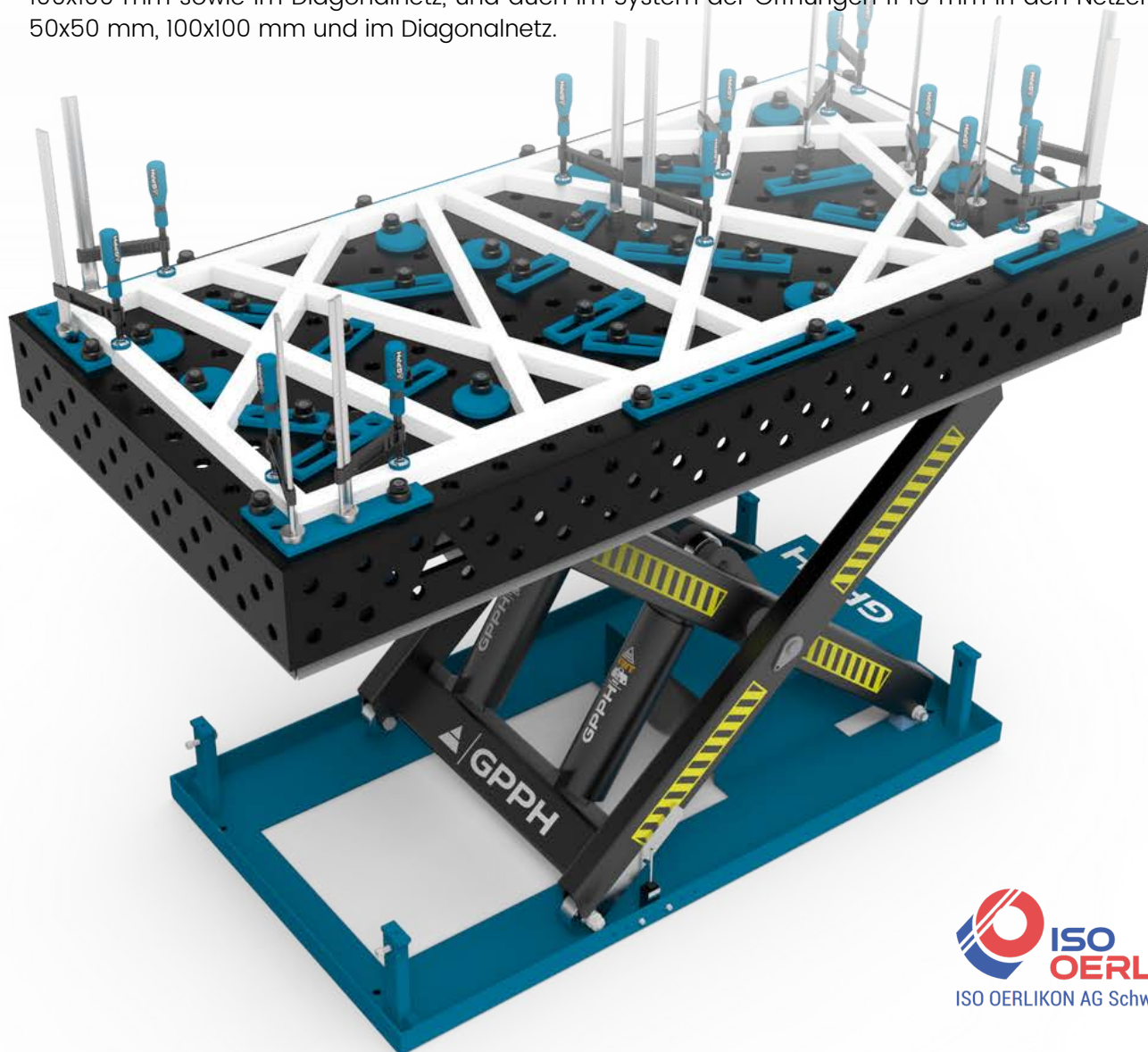
Tische mit hydraulischem Hubsystem sind in der Serie der GPPH-Schweißtischplatten erhältlich:

- **PRO**, **PLUS** und **ECO**, die aus S355J2+N-Stahl hergestellt sind;
- **PRO INOX** und **PLUS INOX**, die aus Edelstahl der Güte 1.4301 hergestellt sind.

(Unterschiede zwischen den Tischserien finden Sie auf Seite 5).

Jede Serie sogar in 4 Abmessungsversionen: 1500x1000 mm, 1500x1480 mm, 2000x1000 mm, 2400x1200 mm.

Zusätzlich tritt jedes Tischblatt in der Version mit den Öffnungen \varnothing 28 mm in den Netzen auf: 100x100 mm sowie im Diagonalnetz, und auch im System der Öffnungen \varnothing 16 mm in den Netzen: 50x50 mm, 100x100 mm und im Diagonalnetz.



HEBE-SCHWEISSTISCHE

mit hydraulischem Hebeseystem – Serie **XWT** – Technische Parameter

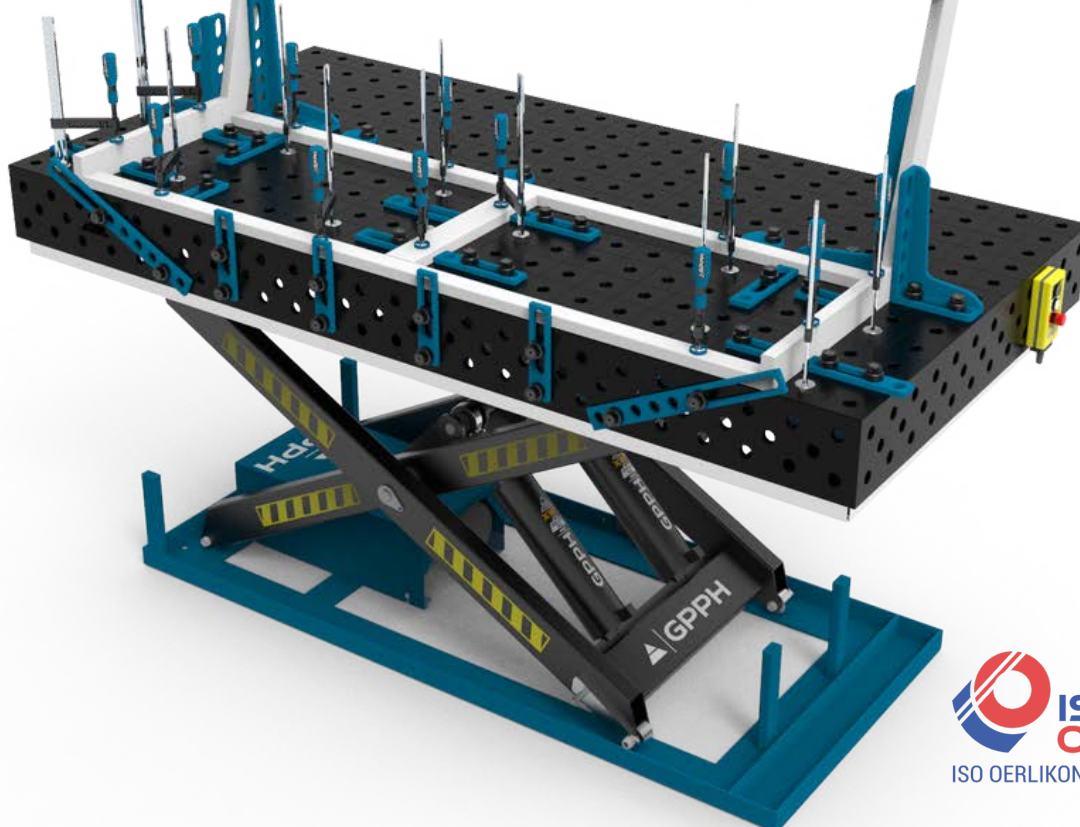
Technische Parameter der Grundlage mit hydraulischem Hebeseystem:

- Versorgungsspannung: 400 V
- Umdrehungen: 1400 U/min
- Schutzklasse: IP54
- Isolierungsklasse: F

Tischabmessungen [mm]	Max. Tragfähigkeit [kg]	Zeit des Anhebens mit der Ladung [s]	Max. Tischhöhe [mm]	Min. Tischhöhe [mm]	Abmessungen der Basis des Hebeseystems [mm]	Motorleistung [kW]
1500x1000	1600	20-25	1150	480	1220x785	2.2
1500x1480	1500	20-25	1450	480	1220x785	2.2
2000x1000	3500	30-40	1200	550	1863x890	2.2
2400x1200	3400	45-55	1550	550	2000x900	2.2

Gewichte der GPPH-Schweißmaschine mit hydraulischem Hebeseystem:

Tischabmessungen [mm]	XWT-Gewicht mit dem Blatt in der Serie PRO [kg]	XWT-Gewicht mit dem Blatt in der Serie PLUS [kg]	XWT-Gewicht mit dem Blatt in der Serie ECO [kg]
1500x1000	638	568	468
1500x1480	779	679	559
2000x1000	865	775	655
2400x1200	1135	1015	845



SCHLEIF- UND SCHWEISSSTATIONEN

Serie SOG – Technische Parameter

Die Schleif- und Schweißstation dient zum Auffangen und Ableiten von Staub und Gasen, die beim Schleifen mit einer Handschleifmaschine oder beim Schweißen und Schmelzschweißen entstehen. Die Station kann mit einem Abluftventilator oder einem Filtergerät arbeiten.

Die Schleif- und Schweißstation GPPH kann in 3 Versionen erworben werden:

- Schweiß- und Schleifständer – Sockel
- Schweiß- und Schleifstation – Sockel mit Abdeckungen
- Schweiß- und Schleifstation – Sockel mit Absaugung oben

Standfuß, geeignet für die Montage von Abdeckungen und oberer Absaugung.

Jede Version der Schleif- und Schweißstation besteht aus einem Arbeitstisch mit einer Platte aus 8 mm dickem Blech.

Die Schleif- und Schweißstation ist in zwei Plattenvarianten erhältlich:

- mit einer Größe von 1270x700 mm;
- mit einer Größe von 1870x770 mm.

Die Tischplatte verfügt über Befestigungslöcher im System Durchmesser 28 mm, im Raster 100x100 mm und zusätzliche Löcher für Staub- und Gasabsaugung

Die Schleif-/Schweißstation mit Schutzvorrichtungen verfügt über eine hintere Schutzvorrichtung, während die Version mit oberer Absaugung über ein Absauggehäuse von oben. Beide Versionen (mit Schutzvorrichtungen und mit der oberen Absaugung) werden mit Flügeltüren auf der rechten und linken Seite ausgestattet – so können auch Werkstücke auf den Tisch gelegt werden, die länger als die Breite der Schleif-/Schweißstation sind.

Jede SOG-Version verfügt über einen Anschlussstutzen mit einem Durchmesser von 160 mm, der in der Seitenfläche der Absaugwanne angebracht wird. Die Luft kann von unten, über den Tisch der Absaugwanne, abgesaugt werden. Alle Typen von Schleif- und Schweißstationen verfügen über eine Absaugwanne mit Schubladen, zwei 230V-Steckdosen für den Anschluss von Elektrowerkzeugen und eine Installation für den Anschluss einer Arbeitsplatzbeleuchtung.

Für GPPH-Schleif- und Schweißstationen können Sie Werkzeuge der PLUS-Serie verwenden, die mit einem verstellbaren 19-22 ECO/PLUS-Dorn montiert sind (siehe Werkzeuge auf Seite 20).



SCHLEIF- UND SCHWEISSSTATIONEN

Serie SOG – Technische Parameter

Parameter für eine Platte von den Größen:	1270x770 mm	1870x770 mm
SOCKEL		
Gewicht	167 kg	225 kg
Strömungswiderstand	250 Pa	250 Pa
Empfohlener Schweißluftstrom	1500 m ³ /h	2200 m ³ /h
Empfohlener Schleifluftstrom	3000 m ³ /h	4000 m ³ /h
SOCKEL MIT ABDECKUNGEN		
Gewicht	190 kg	250 kg
Strömungswiderstand	250 Pa	250 Pa
Empfohlener Schweißluftstrom	1500 m ³ /h	2200 m ³ /h
Empfohlener Schleifluftstrom	3000 m ³ /h	4000 m ³ /h
SOCKEL MIT ABSAUGUNG OBEN		
Gewicht	264 kg	315 kg
Strömungswiderstand	250 Pa	250 Pa
Empfohlener Schweißluftstrom	1500 m ³ /h	2200 m ³ /h
Empfohlener Schleifluftstrom	3000 m ³ /h	4000 m ³ /h



SOCKEL

SOCKEL MIT ABDECKUNGEN

SOCKEL MIT ABSAUGUNG OBEN

WERKZEUGE DER SERIE PRO

bestimmt für die Tische **PRO**, **MWT** sowie **XWT** mit Platten der Serie **PRO**

Flachwerkzeuge



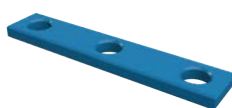
STOPPER PRO 150

16_N_004_PRO | 28_N_004_PRO



STOPPER PRO 225

16_N_005_PRO | 28_N_005_PRO



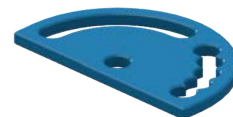
STOPPER PRO 260

16_N_006_PRO | 28_N_006_PRO



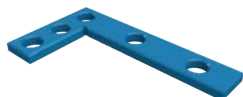
STOPPER PRO 500

16_N_007_PRO | 28_N_007_PRO



WINKELMESSER PRO

16_N_008_PRO | 28_N_008_PRO



FLACHWINKEL PRO 275x150

16_N_009_PRO | 28_N_009_PRO



FLACHWINKEL PRO 320x150

16_N_010_PRO | 28_N_010_PRO



FLACHWINKEL PRO 350x250

16_N_011_PRO | 28_N_011_PRO



SCHEIBE PRO Ø100mm

16_N_003_PRO | 28_N_003_PRO

Raumbezogene Werkzeuge



WINKELEISEN
PRO 185x175

16_N_012_PRO | 28_N_012_PRO



WINKELEISEN
PRO 200x200

16_N_013_PRO | 28_N_013_PRO



WINKELEISEN
PRO 300x190

16_N_014_PRO | 28_N_014_PRO



WINKELEISEN
PRO 450x250

16_N_015_PRO | 28_N_015_PRO



WINKELEISEN
PRO 275x500x175x100

16_N_016_PRO | 28_N_016_PRO

Vergößerung des Arbeitsbereichs



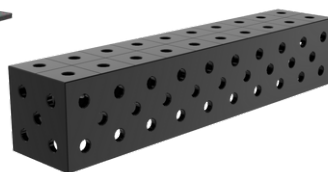
VERLÄNGERUNG
PRO 1000X100

16_100x100_N_017_PRO
28_100x100_N_017_PRO



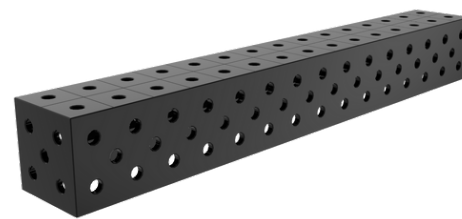
VERLÄNGERUNG
PRO 1000X200

16_100x100_N_018_PRO
28_100x100_N_018_PRO



VERBINDER, WÜRFEL
PRO 1000X200X200

16_50x50_N_019_PRO
16_100x100_N_019_PRO
28_100x100_N_019_PRO



VERBINDER, WÜRFEL PRO
1500X200X200

16_50x50_N_020_PRO
16_100x100_N_020_PRO
28_100x100_N_020_PRO

Montagewerkzeuge



MONTAGEPIN PRO

16_T_015_PRO | 28_T_015_PRO



BEFESTIGUNGSDORN ZUR
SCHNELLEN MONTAGE
30 PRO

16_N_002_PRO | 28_N_002_PRO



MAGNETISCH BEFESTIGUNGSDORN
ZUR SCHNELLEN MONTAGE PRO

16_N_002_PRO_MG
28_N_002_PRO_MG



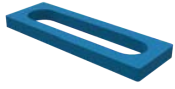
BEFESTIGUNGSDORN ZUR
SCHNELLEN MONTAGE UNI

16_N_002_UNI | 28_N_002_UNI

WERKZEUGE DER SERIE PLUS

bestimmt für Tische **PLUS**, **BASIC** sowie **XWT** mit Tischplatten der Serie **PLUS**,
sowie für Tische **ECO**, **DIY**, **XWT** mit Tischplatten der Serie **ECO** sowie für Stationen **SOG****

Flachwerkzeuge



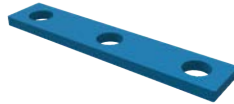
STOPPER PLUS 150

16_N_004_PLUS | 28_N_004_PLUS



STOPPER PLUS 225

16_N_005_PLUS | 28_N_005_PLUS



STOPPER PLUS 260

16_N_006_PLUS | 28_N_006_PLUS



STOPPER PLUS 500

16_N_007_PLUS | 28_N_007_PLUS



WINKELMESSER PLUS

16_N_008_PLUS | 28_N_008_PLUS



FLACHWINKEL PLUS 275x150

16_N_009_PLUS | 28_N_009_PLUS



FLACHWINKEL PLUS 320x150

16_N_010_PLUS | 28_N_010_PLUS



FLACHWINKEL PLUS 350x250

16_N_011_PLUS | 28_N_011_PRO



SCHEIBE
PLUS Ø100mm

16_N_003_PLUS | 28_N_003_PLUS

Raumbezogene Werkzeuge



WINKELEISEN
PLUS 185x175

16_N_012_PLUS | 28_N_012_PLUS



WINKELEISEN
PLUS 200x200

16_N_013_PLUS | 28_N_013_PLUS



WINKELEISEN
PLUS 300x190

16_N_014_PLUS | 28_N_014_PLUS



WINKELEISEN
PLUS 450x250

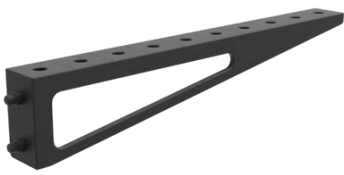
16_N_015_PLUS | 28_N_015_PLUS



WINKELEISEN
PLUS 275x500x175x100

16_N_016_PLUS | 28_N_016_PLUS

Vergrößerung des Arbeitsbereichs



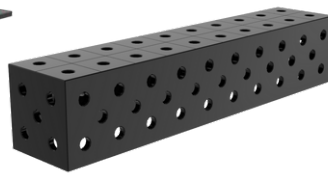
VERLÄNGERUNG
PLUS 1000X100

16_100x100_N_017_PLUS
28_100x100_N_017_PLUS



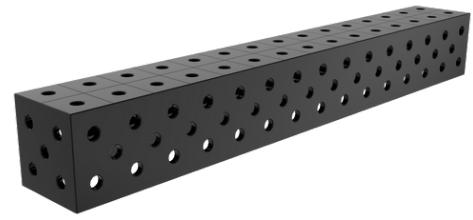
VERLÄNGERUNG
PLUS 1000X200

16_100x100_N_018_PLUS
28_100x100_N_018_PLUS



VERBINDER, WÜRFEL
PLUS 1000X200X200

16_50x50_N_019_PLUS
16_100x100_N_019_PLUS
28_100x100_N_019_PLUS



VERBINDER, WÜRFEL PLUS
1500X200X200

16_50x50_N_020_PLUS
16_100x100_N_020_PLUS
28_100x100_N_020_PLUS

Montagewerkzeuge



MONTAGEPIN PLUS

16_T_015_PLUS | 28_T_015_PLUS



BEFESTIGUNGSDORN ZUR
SCHNELLEN MONTAGE
23 PLUS

16_N_002_PLUS | 28_N_002_PLUS



MAGNETISCH
BEFESTIGUNGSDORN ZUR
SCHNELLEN MONTAGE PLUS

16_N_002_PLUS_MG
28_N_002_PLUS_MG



BEFESTIGUNGSDORN ZUR
SCHNELLEN MONTAGE UNI

16_N_002_UNI | 28_N_002_UNI

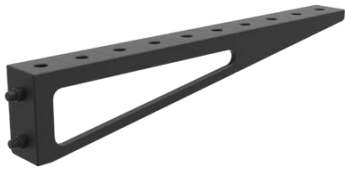
*alle Werkzeuge sind in fi 16 mm und fi 28 mm Löchern erhältlich.

**In diesem Fall (Tische: ECO, DIY, XWT mit einer ECO-Serienplatte und SOG-Ständern) werden die Werkzeuge mit einer Schnellmontageschraube 19-22 ECO/PLUS befestigt - Sie finden sie auf Seite 20

WERKZEUGE DER SERIE ECO

- bestimmt für Vergrößerung der Arbeitsfläche auf den **ECO**-Tischen sowie für Montage der Werkzeuge der Serie **PLUS** an den Tischen der Serien **ECO**, **DIY**, **XWT** mit Tischplatten der Serie **ECO** sowie an den **SOG**-Stationen**

Vergrößerung des Arbeitsbereichs



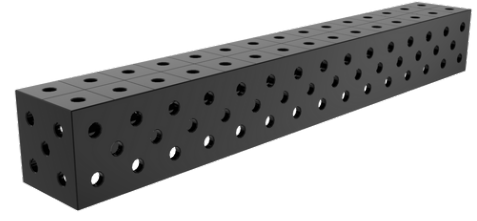
VERLÄNGERUNG
ECO 1000X100
16_100x100_N_017_ECO
28_100x100_N_017_ECO



VERLÄNGERUNG
ECO 1000X200
16_100x100_N_018_ECO
28_100x100_N_018_ECO



VERBINDER, WÜRFEL ECO
1000X200X200
16_50x50_N_019_ECO
16_100x100_N_019_ECO
28_100x100_N_019_ECO



VERBINDER, WÜRFEL
ECO 1500X200X200
16_50x50_N_020_ECO
16_100x100_N_020_ECO
28_100x100_N_020_ECO

Montagewerkzeuge



MONTAGEPIN ECO
16_T_015_ECO | 28_T_015_ECO



BEFESTIGUNGSDORN ZUR
SCHNELLEN MONTAGE
19-22 ECO/PLUS
16_N_002_ECO_PLUS
28_N_002_ECO_PLUS



MAGNETISCH
BEFESTIGUNGSDORN ZUR
SCHNELLEN MONTAGE PLUS
16_N_002_PLUS_MG
28_N_002_PLUS_MG



BEFESTIGUNGSDORN ZUR
SCHNELLEN MONTAGE UNI
16_N_002_UNI | 28_N_002_UNI



UNIVERSALWERKZEUGE

bestimmt für alle GPPH-Tische und -Stationen

Schraubzwingen



SCHRAUBZWINGE
16_N_001A | 28_N_001A



SCHRAUBZWINGE
MIT HEBEL
16_N_001B | 28_N_001B



SCHRAUBZWINGE MIT
EINSTELBAREM AUSLEGER
16_N_001C | 28_N_001C



SCHRAUBZWINGE MIT
HEBEL UND
EINSTELBAREM
AUSLEGER
16_N_001D | 28_N_001D



SCHRAUBZWINGE
16_N_001E | 28_N_001E



SCHRAUBZWINGE MIT
HEBEL
16_N_001F | 28_N_001F

Prismen, Brennerhalter



PRISMA Ø58MM 130°
16_N_021 | 28_N_021



PRISMA Ø58MM 130°/90°
16_N_023 | 28_N_023

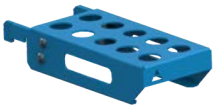


PRISMA Ø58MM 90°
16_N_022 | 28_N_022

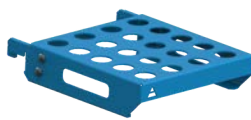


BRENNERHALTER
N_024

Fachböden für Werkzeuge



MOBILES FACH FÜR STIFTE S
16_T_011A | 28_T_011A



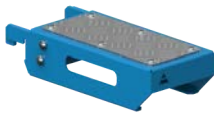
MOBILES FACH FÜR STIFTE M
16_T_011B | 28_T_011B



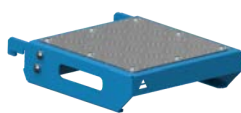
MOBILES FACH FÜR ZWINGEN S
16_T_011C | 28_T_011C



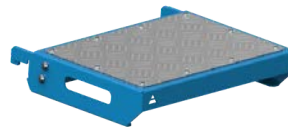
MOBILES FACH FÜR ZWINGEN M
16_T_011D | 28_T_011D



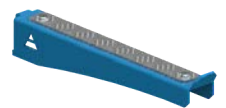
MOBILES FACH FLACH S
16_T_011E | 28_T_011E



MOBILES FACH FLACH M
16_T_011F | 28_T_011F



MOBILES FACH FLACH L
16_T_011G | 28_T_011G



MOBILES FACH FÜR VERLÄNGERUNGEN
T_011J



MOBILES FACH MIX
16_T_011H | 28_T_011H



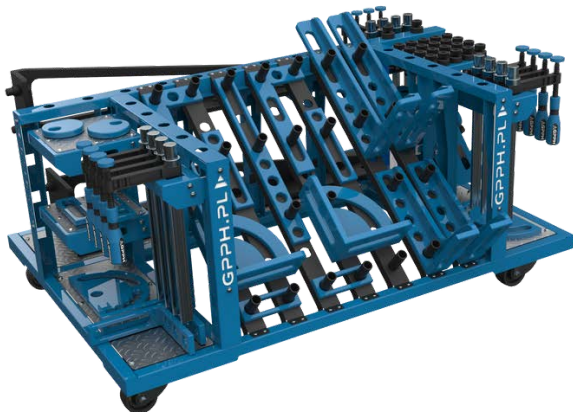
MOBILES FACH FÜR DOKUMENTATION
16_T_011I | 28_T_011I

WERKZEUGWAGEN

Aufrechterhaltung der Ordnung an der Arbeitsstelle

Werkzeugwagen M

16_T_012B | 28_T_012B



Einer der vielen Vorteile des kleinen Werkzeugwagens ist es, dass er unter die meisten Schweißstische der Firma GPPH passt. So haben Sie während der Arbeit alle Werkzeuge zur Hand!

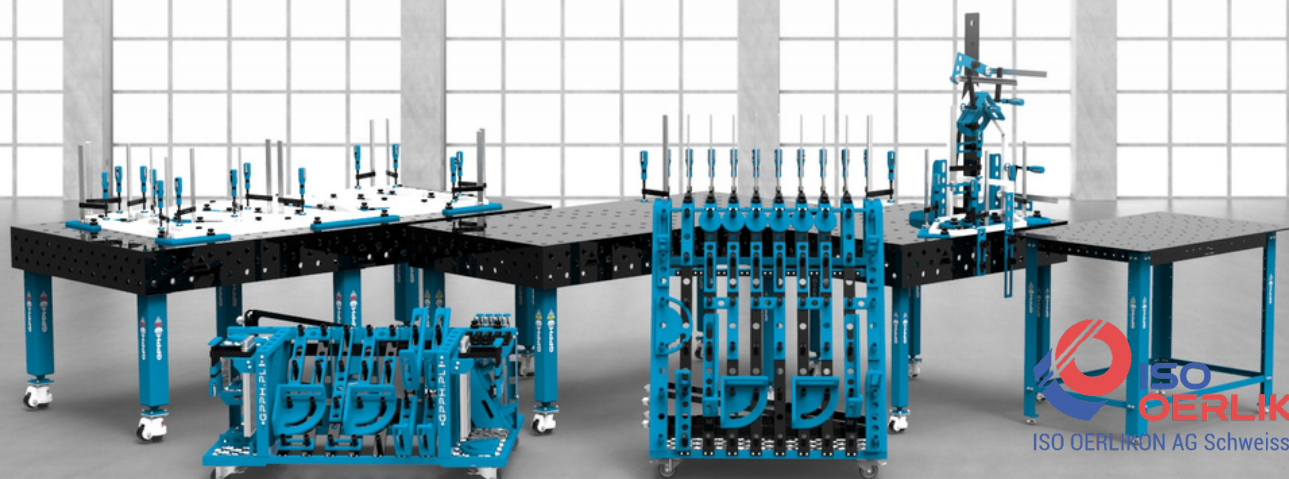
Werkzeugwagen L

16_T_012A | 28_T_012A

Der große Werkzeugwagen der Firma GPPH bietet Platz für einen Satz Werkzeuge selbst für höchste Ansprüche! So wird Ihr Arbeitsplatz übersichtlicher als je zuvor und Ihre Werkzeuge der Firma GPPH bleiben aufgeräumt und leicht zugänglich.

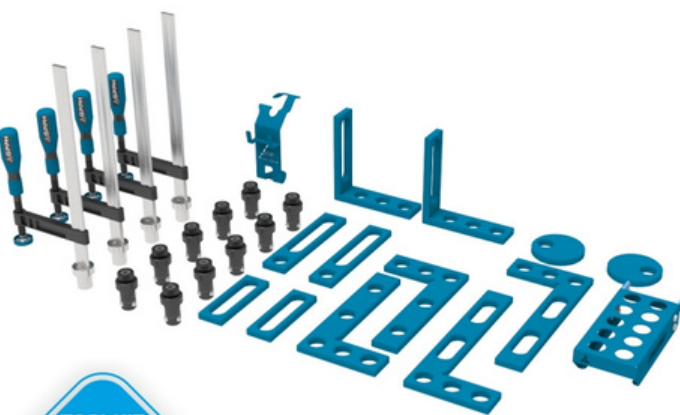
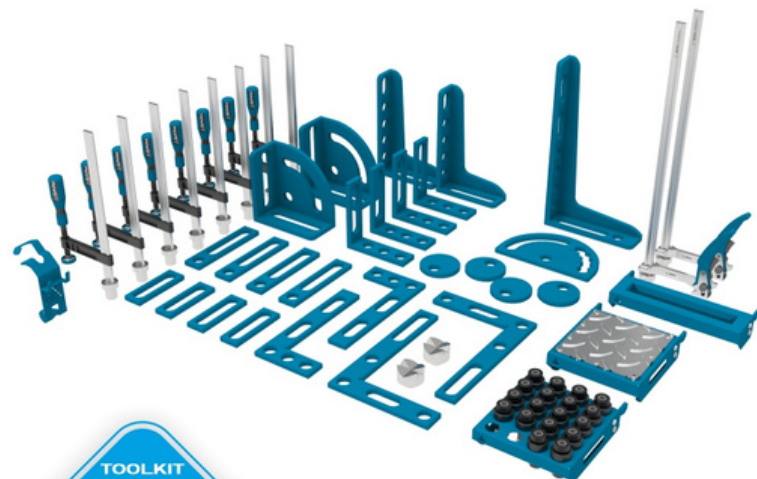
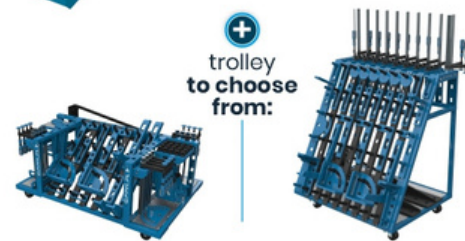
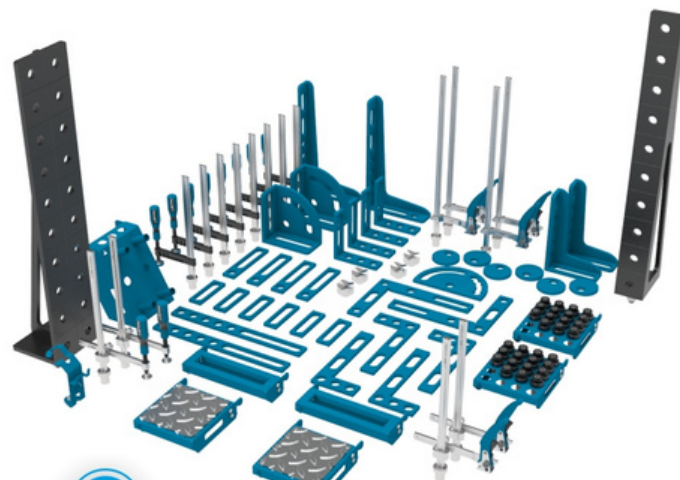
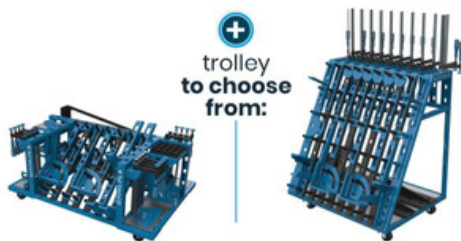
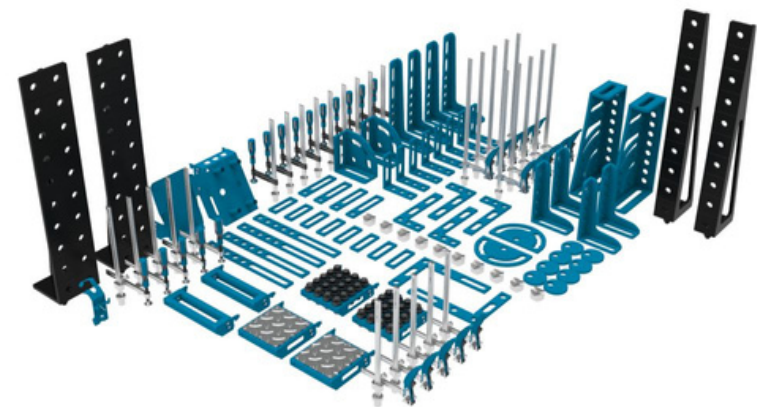


*Werkzeugwagen sind in der Lochversion fi 16 mm und fi 28 mm erhältlich.



WERKZEUGSÄTZE

Jeder Satz tritt in der Werkzeugserie PRO sowie PLUS** auf.



*Alle Werkzeuge treten in der Bohrungsversion fi 16 mm sowie fi 28 mm auf.

**Im Fall der Sätze der Serie PLUS je nach der Wahl der Dicke der Tischplatte ändert sich der dem Satz beigelegte Bolzen - im Fall der Tische PLUS, BASIC sowie XWT mit den Tischplatten der Serie PLUS ist das der Schnellmontage-Befestigungsbolzen 23 PLUS, und im Fall der Tische ECO, DIY, XWT mit den Tischplatten der Serie ECO sowie der SOG-Stationen ist das der Schnellmontage-Befestigungsbolzen 19-22 PLUS/ECO.

WERKZEUGSÄTZE

Jeder Satz tritt in der Werkzeugserie PRO sowie PLUS** auf.

Die Zahl der Werkzeuge in den einzelnen Sätzen				
Werkzeug	Werkzeugsatz nr. 1	Werkzeugsatz nr. 2	Werkzeugsatz nr. 3	Werkzeugsatz nr. 4
SCHRAUBZWINGE	10	8	8	4
SCHRAUBZWINGE MIT HEBEL	10	4	2	-
SCHRAUBZWINGE MIT EINSTELBAREM AUSLEGER	5	2	-	-
SCHRAUBZWINGE MIT HEBEL UND EINSTELBAREM AUSLEGER	5	2	-	-
BEFESTIGUNGSDORN ZUR SCHNELLEN MONTAGE 30	40	30	18	10
SCHEIBE Ø100	8	6	4	2
STOPPER 150	8	6	4	2
STOPPER 225	4	4	4	2
STOPPER 500	4	2	-	-
WINKELMESSER	2	1	1	-
FLACHWINKEL 275x150	-	-	-	2
FLACHWINKEL 320x150	4	4	2	2
FLACHWINKEL 350x250	2	2	2	-
WINKELEISEN 185x175	8	4	4	2
WINKELEISEN 200x200	2	2	2	-
WINKELEISEN 300x190	4	2	2	-
WINKELEISEN 450x250	4	2	1	-
WINKELEISEN 275x500x175x100	2	-	-	-
VERLÄNGERUNG 1000x100	2	1	-	-
VERLÄNGERUNG 1000x200	2	1	-	-
BRENNERHALTER	1	1	1	1
PRISMA Ø58mm 130°	10	-	-	-
PRISMA Ø58mm 130°/90°	-	4	2	-
Werkzeugwagen M / Werkzeugwagen L (Wahl)	1	1	-	-
MOBILES FACH FÜR STIFTE S	-	-	-	1
MOBILES FACH FÜR STIFTE M	2	2	1	-
MOBILES FACH FÜR ZWINGEN M	2	2	1	-
MOBILES FACH FLACH M	2	2	1	-
MOBILES FACH MIX	1	1	-	-
MOBILES FACH FÜR DOKUMENTATION	1	-	-	-
Die Gesamtzahl der Werkzeuge im Satz	146	96	60	28

