

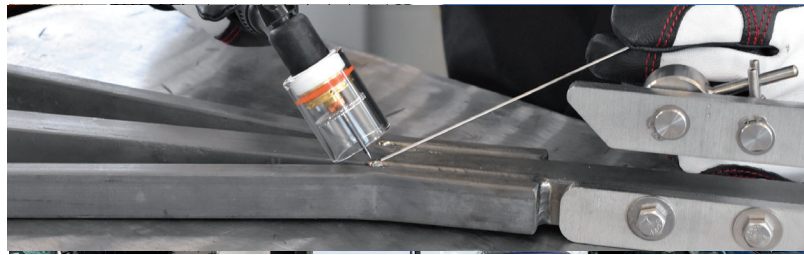
Vorstellung der Firma **Allmetall GmbH**



Die **Allmetall GmbH** verfügt über eine langjährige Erfahrung in der Herstellung von Gestellen und Vorrichtungen für alle Verfahren in der Oberflächentechnik, sowie in weiteren Bereichen der Metallveredelung, Oberflächenbeschichtung und des Titans.

2001 ist die **Allmetall GmbH** gegründet worden. Wir fertigen individuelle und zugeschnittene Lösungen für Prototypen sowie Kleinst- und Groß-Serien an.

Firma :	Allmetall GmbH
Hauptsitz :	Kreuzlingen
Gründungsjahr :	2001
Produktionsleiter:	Gerd Golluschinski
Homepage :	www.allmetall.ch



Auf ein Wort mit **Gerd Golluschinski**

Wie sieht Ihre persönliche Geschichte mit der Firma aus?

Ich bin seit 2009 Teilhaber der Allmetall GmbH und habe sämtliche Höhen und Tiefen miterlebt. Als die Firma 2016 kurz vor dem Aus stand, fasste ich den Entschluss, den Betrieb als Inhaber neu auszurichten. Ich sah ein großes Potenzial im Team und unseren Produkten. Außerdem konnte und wollte ich die persönlich entwickelten Techniken nicht aufgeben.

Was fasziniert Sie besonders an der Titanverarbeitung?

Ursprünglich waren es vor allem die Eigenschaften dieses Metalls (Titan), welches uns im Bereich der Oberflächentechnik überzeugt hat. Seit über 17 Jahren Erfahrung ist es immer wieder spannend, wie man jeden Tag mit neuen

Herausforderungen überrascht wird. Aus diesen positiven wie negativen Erfahrungen resultiert wertvolles Fachwissen, auf welches wir stolz zurückgreifen können.

Was hat Sie an unserer Anlage, der Lincoln Invertec 220TPX am meisten überzeugt?

Wir dürfen inzwischen ein breites Marktsegment abdecken. Wir sind mit unserer Gestell Technik in den Bereichen der Schmuck- und Uhrenindustrie bis zum Flugzeugbau vertreten. Für uns ist es enorm wichtig, auf Anlagen zu setzen, die bei einer großen Vielfalt an Einsatzverfahren mithalten können. Aus diesem Grund arbeiten wir täglich mit der Lincoln Invertec 220TPX.

Können Sie diese Anlage weiter empfehlen?

Voll und ganz! Ob beim Kunden vor Ort, im Dauereinsatz oder in der Werkstatt, die Qualität und Zuverlässigkeit der Lincoln spricht für sich!

Möchten Sie uns noch ein paar Worte auf den Weg geben?

Ich kann nur ein ehrliches „weiter so“ aussprechen! Der persönliche Kontakt, der Einsatz vor Ort oder die Hilfestellung bei Problemen sind Kompetenzen, die wir an der ISO-Elektrodenfabrik AG sehr zu schätzen wissen. Sie trägt wesentlich zur kontinuierlichen Verbesserung und Optimierung unserer Abläufe bei.

