



LINGUN[®] PROMIG[™]

Luftgekühlt	
W000275408-2	LINGUN PROMIG 230T 3M
W000275419-2	LINGUN PROMIG 230T 4M
W000275420-2	LINGUN PROMIG 230T 5M
W000345060-2	LINGUN PROMIG 270 3M
W000345061-2	LINGUN PROMIG 270 4M
W000345062-2	LINGUN PROMIG 270 5M
W000345066-2	LINGUN PROMIG 300 3M
W000345067-2	LINGUN PROMIG 300 4M
W000345068-2	LINGUN PROMIG 300 5M
W000345072-2	LINGUN PROMIG 400 3M
W000345073-2	LINGUN PROMIG 400 4M
W000345074-2	LINGUN PROMIG 400 5M

Übersetzungen in weitere Sprachen finden Sie auf unserer Website
www.lincolnelectric.eu > Support > Bedienungsanleitungen und Ersatzteile EU

VIELEN DANK, DASS SIE SICH FÜR EIN QUALITÄTSPRODUKT VON LINCOLN ELECTRIC ENTSCIEDEN HABEN.

SICHERHEITSANWEISUNGEN



ACHTUNG

Dieses Gerät darf nur von geschultem Fachpersonal bedient werden. Installation, Bedienung, Wartung und Reparaturen dürfen nur von qualifiziertem Personal durchgeführt werden. Sie dürfen dieses Gerät erst betreiben, wenn Sie diese Bedienungsanleitung gelesen und verstanden haben. Bei Nichtbeachtung der Anweisungen in diesem Handbuch kann es zu gefährlichen Verletzungen bis hin zum Tod oder Schäden am Gerät kommen. Beachten Sie auch die folgenden Beschreibungen der Warnsymbole. Lincoln Electric ist nicht verantwortlich für Fehler, die durch fehlerhafte Installation, mangelnde Sorgfalt oder Fehlbenuztung des Geräts entstehen.

	<p>ACHTUNG: Dieses Symbol weist darauf hin, dass die folgenden Hinweise beachtet werden müssen, um gefährliche Verletzungen bis hin zum Tode bzw. Schäden am Gerät zu verhindern. Schützen Sie sich und andere vor gefährlichen Verletzungen oder dem Tode.</p>
	<p>LESEN SIE SICH ALLES GENAU DURCH: Sie dürfen dieses Gerät erst betreiben, wenn Sie diese Bedienungsanleitung gelesen und verstanden haben. Lichtbogenschweißen kann gefährlich sein. Bei Nichtbeachtung der Anweisungen in diesem Handbuch kann es zu gefährlichen Verletzungen bis hin zum Tod oder Schäden am Gerät kommen. Bevor interne Verifizierungs- und Reparaturarbeiten ausgeführt werden, ist sicherzustellen, dass das Gerät durch elektrische Isolation vom elektrischen Netz getrennt ist (elektrische Isolation bezeichnet eine Reihe von Maßnahmen, die ergriffen werden, um das Gerät vom Stromnetz zu trennen und stromlos zu halten).</p>
	<p>STROMSCHLÄGE KÖNNEN TÖDLICH SEIN: Schweißgeräte erzeugen hohe Spannungen. Berühren Sie die Elektrode, das Elektrodenkabel oder angeschlossene Werkstücke nicht, wenn das Gerät eingeschaltet ist. Schützen Sie sich selbst vor der Elektrode, dem Elektrodenkabel und angeschlossenen Werkstücken.</p>
	<p>ELEKTRISCHE GERÄTE: Überprüfen Sie regelmäßig Netz-, Elektroden- und Massekabel. Tauschen Sie diese bei Beschädigung sofort aus. Legen Sie den Elektrodenhalter niemals direkt auf den Schweißbisch oder eine andere Oberfläche, um die Gefahr eines ungewollten Lichtbogens zu vermeiden. Spätestens alle sechs Monate müssen Sie den einwandfreien Zustand der Isolierung und der Anschlüsse der elektrischen Geräte und Zubehörteile wie Stecker, flexible Leitungen, Kanäle, Stecker, Verlängerungskabel, Teilehalter, Elektrodenhalter oder Brenner usw. überprüfen.</p>
	<p>ELEKTROMAGNETISCHE FELDER KÖNNEN GEFÄHRLICH SEIN: Ein durch einen Leiter fließender elektrischer Strom erzeugt ein elektromagnetisches Feld (EMF). EMF-Felder können Herzschrittmacher beeinflussen. Bitte fragen Sie Ihren Arzt, wenn Sie einen Herzschrittmacher haben, bevor Sie dieses Gerät benutzen. Wickeln Sie das Schweiß-/Schneidkabel niemals um Ihren Körper oder führen Sie es über Ihrer Schulter.</p>
	<p>CE-KENNZEICHNUNG: Dieses Gerät erfüllt die Richtlinien der Europäischen Union.</p>
	<p>OPTISCHE STRAHLUNG AUS KÜNSTLICHEN QUELLEN: Gemäß den Bestimmungen der Richtlinie 2006/25/EG und der Norm EN12198 wird dieses Produkt in Kategorie 2 eingestuft. Es verpflichtet zum Tragen einer persönlichen Schutzausrüstung (PSA) mit Schutzgläsern bis Stufe 15, wie in EN169 gefordert.</p>
	<p>RAUCH UND GASE KÖNNEN GEFÄHRLICH SEIN: Schweißen erzeugt Dunst und Gase, die gesundheitsschädlich sein können. Vermeiden Sie das Einatmen dieser Schweißdämpfe. Benutzen Sie eine ausreichende Belüftung oder eine Absauganlage, um Dunst und Gase von Ihrem Atmungsbereich fernzuhalten.</p>
	<p>LICHTBÖGEN KÖNNEN VERBRENNUNGEN HERVORRUFEN: Benutzen Sie einen Schild mit dem richtigen Filter und Schutzmasken zum Schutz der Augen vor Spritzern und Strahlungen des Lichtbogens beim Schweißen oder Beobachten. Verwenden Sie zum Schutz der Haut geeignete Schutzkleidung aus strapazierfähigem, feuerfestem Material. Schützen Sie in der Umgebung befindliche Personen mit angemessener, nicht brennbarer Abschirmung und warnen Sie sie davor, den Lichtbogen zu beobachten oder sich ihm auszusetzen.</p>
	<p>SCHWEISSSPRITZER KÖNNEN BRÄNDE ODER EXPLOSIONEN VERURSACHEN: Entfernen Sie feuergefährliche Gegenstände vom Schweißplatz und halten Sie einen Feuerlöscher bereit. Beim Schweißen entstehende Funken und heiße Materialteile können sehr leicht durch kleine Ritzen und Öffnungen in umliegende Bereiche gelangen. Schweißen Sie keine Tanks, Fässer, Behälter oder andere Gegenstände, bis die erforderlichen Maßnahmen durchgeführt wurden, um sicherzustellen, dass keine entflammbaren oder giftigen Dämpfe mehr vorhanden sind. Bedienen Sie dieses Gerät nicht, wenn brennbare Gase, Dämpfe oder Flüssigkeiten vorhanden sind.</p>
	<p>GESCHWEISSTES MATERIAL KANN VERBRENNEN: Beim Schweißen entsteht eine große Hitze. Heiße Oberflächen und Materialien im Arbeitsbereich können ernsthafte Verbrennungen verursachen. Benutzen Sie Handschuhe und Zangen, wenn Sie geschweißte Materialien berühren oder bewegen.</p>
	<p>WENN DIE GASFLASCHE BESCHÄDIGT IST, KANN SIE EXPLODIEREN: Ausschließlich zertifizierte Druckgasflaschen verwenden, die das korrekte für das verwendete Verfahren enthalten sowie Regler die für das verwendete Gas bei dem verwendeten Druck konzipiert sind. Die Flaschen immer aufrecht und fest an einem Untergestell oder festen Träger befestigt halten. Gaszylinder nie ohne Schutzkappe bewegen oder transportieren. Die Elektrode, der Elektrodenhalter, die Masseklemme oder ein anderes stromführendes Teil darf nicht mit der Gasflasche in Berührung kommen. Gaszylinder dürfen nicht in Bereichen platziert werden, in denen sie physisch beschädigt werden können oder der Schweißprozess Funken und Wärmequellen umfasst.</p>
	<p>HEISSES KÜHLMITTEL KANN VERBRENNUNGEN DER HAUT VERURSACHEN: Bevor Sie den Kühler bedienen, überzeugen Sie sich, dass das Kühlmittel NICHT HEISS ist.</p>

Der Hersteller behält sich das Recht vor, Änderungen und/oder Verbesserungen am Design vorzunehmen, ohne die Bedienungsanleitung gleichzeitig zu revidieren.

ALLGEMEINE BESCHREIBUNG

LINGGUN® PROMIG™ Amps-Pistolen wurden nach den Bestimmungen der Norm IEC 60974-7 für Schweißen mit Stahlelektroden im Metallschutzgasschweißverfahren oder Fülldrahtschweißverfahren unter Schutzgas entwickelt. LINGGUN® PROMIG™-Pistolen werden mit der Hand geführt. Sie sind luft- oder wassergekühlt (Modellbezeichnung mit „W“).

Die LG PROMIG-Pistolen können an jede Zuführung mit EURO-Stecker angeschlossen werden. Für eine optimale Leistung sollten diese Pistolen mit den Schweißgeräten und Kühlern von Lincoln Electric und FREEZCOOL eingesetzt werden.

Bitte verwenden Sie stets die Original-Verschleißteile.

TECHNISCHE DATEN

Art.-Nr.	Beschreibung	Einschaltdauer
W000275408-2	LINGGUN PROMIG 230T 3M	230A CO ₂ , 200A M21 @60%
W000275419-2	LINGGUN PROMIG 230T 4M	
W000275420-2	LINGGUN PROMIG 230T 5M	
W000345060-2	LINGGUN PROMIG 270 3M	270A CO ₂ @, 235A M21 @60%
W000345061-2	LINGGUN PROMIG 270 4M	
W000345062-2	LINGGUN PROMIG 270 5M	
W000345066-2	LINGGUN PROMIG 300 3M	300A CO ₂ , 270A M21 @60%
W000345067-2	LINGGUN PROMIG 300 4M	
W000345068-2	LINGGUN PROMIG 300 5M	
W000345072-2	LINGGUN PROMIG 400 3M	400A CO ₂ , 370A M21 @60%
W000345073-2	LINGGUN PROMIG 400 4M	
W000345074-2	LINGGUN PROMIG 400 5M	

Luftgekühlte Versionen:

Spannungsklasse	113 V	
Gasfluss	10 - 18 l/min	
Verwendete Drähte	LG PROMIG 230T	0,6 - 1,2 mm
	LG PROMIG 270, 300	0,8 - 1,2 mm
	LG PROMIG 400	1,0 - 1,6 mm
Auslösekontakt	50 mA, 32V DC	
Stromanschluss	NF A85-631	

AN DER PISTOLE ANGEBRACHTE ORIGINALTEILE

Schweißpistole	Zu verwendender Draht	Kontaktspitze	Düse	
LG Promig 230T	0,8 mm Stahl	W000345574	W000345408	Ø12
LG Promig 270	1,0 mm Stahl	W000345575	W000345411	Ø14
LG Promig 300	1,2 mm Stahl	W000345582	W000345422	Ø16
LG Promig 400	1,2 mm Stahl	W000345589	W000345427	Ø16

VERBRAUCHS-/ERSATZTEILE

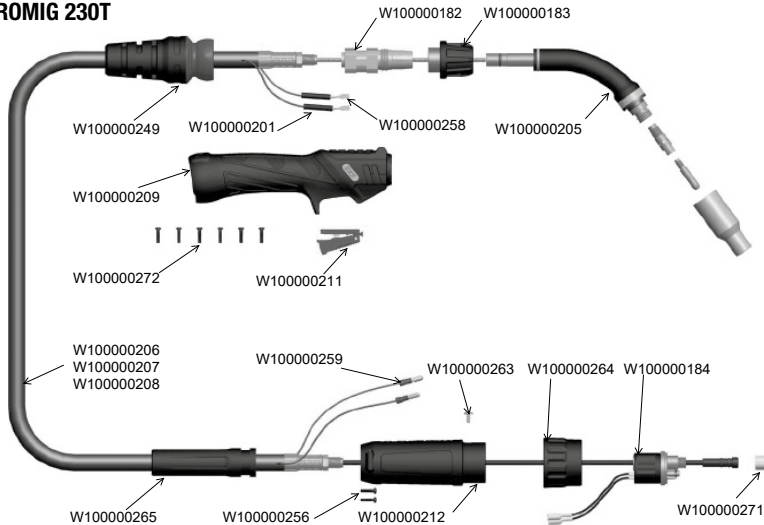
LG PROMIG		Ø mm	Kontaktspitze	Diffusor	Düse	Innenauskleidung		
						3 m	4 m	5 m
Luftgekühlt								
230T	Stahl	0,8	W000345574	W000345335	W000345408 (D12) oder W000345409 (D14)	W100000273	W100000274	W100000275
		1,0	W000345575			W100000276	W100000277	W100000278
		1,2	W000345577			W100000276	W100000277	W100000278
270	Stahl	0,8	W000345574	W000345335	W000345410 (D12) oder W000345411 (D14)	W100000273	W100000274	W100000275
		1,0	W000345575			W100000276	W100000277	W100000278
		1,2	W000345577			W100000276	W100000277	W100000278
	Aluminium	1,0	W000345576			W100000279	W100000280	W100000281
		1,2	W000345578			W100000279	W100000280	W100000281

VERBRAUCHS-/ERSATZTEILE

LG PROMIG		Ø mm	Kontaktspitze	Diffusor	Düse	Innenauskleidung		
						3 m	4 m	5 m
Luftgekühlt								
300	Stahl	1,0	W000345580	W000345341	W000345420 (D12) oder W000345421 (D14) oder W000345422 (D16)	W100000282	W100000283	W100000284
		1,2	W000345582			W100000282	W100000283	W100000284
		1,4	W000345584			W100000285	W100000286	W100000287
		1,6	W000345585			W100000285	W100000286	W100000287
	Aluminium	1,0	W000345581			W100000288	W100000289	W100000290
		1,2	W000345583			W100000288	W100000289	W100000290
400	Stahl	1,0	W000345587	W000345347	W000345427 (D16) oder W000345428 (D19)	W100000282	W100000283	W100000284
		1,2	W000345589			W100000282	W100000283	W100000284
		1,4	W000345591			W100000285	W100000286	W100000287
		1,6	W000345592			W100000285	W100000286	W100000287
	Aluminium	1,0	W000345588			W100000288	W100000289	W100000290
		1,2	W000345590			W100000288	W100000289	W100000290
		1,6	W000345593			W100000291	W100000292	W100000293

ERSATZTEILE

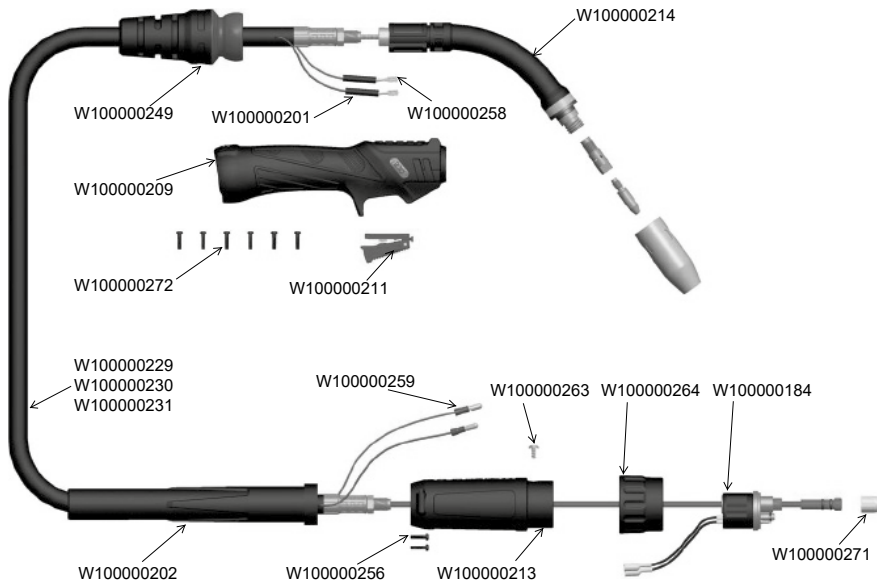
LG PROMIG 230T



Art.-Nr.	Beschreibung
W100000184	LG PROMIG 230/270 Hybrid-Pistolensteckergehäuse kompl. mit Federstiften
W100000202	LG PROMIG 270 KABELHALTER
W100000209	LG PROMIG Promig, kleiner Griff
W100000211	LG PROMIG Tigger
W100000213	LG PROMIG 270-Pistolensteckergehäuse, große Halterung
W100000214	LG PROMIG 270 Schwannenhals
W100000229	LG PROMIG 270 Kabeleinheit, kompl. x 3 m
W100000230	LG PROMIG 270 Kabeleinheit, kompl. x 4 m
W100000231	LG PROMIG 270 Kabeleinheit, kompl. x 5 m

Art.-Nr.	Beschreibung
W100000249	LG PROMIG 230T/270 Kabelträger kompl. mit Kugelgelenk
W100000256	LG PROMIG 230T/270-PISTOLENSTECKERGEHÄUSE, SCHRAUBE
W100000258	LG PROMIG KABELANSCHLUSS
W100000259	LG PROMIG KABELANSCHLUSS MÄNNLICH
W100000263	LG PROMIG 230T/270-PISTOLENSTECKERGEHÄUSE, SCHRAUBE
W100000264	LG PROMIG 230T/270-PISTOLENSTECKERGEHÄUSE, MUTTER
W100000271	LG PROMIG HÜLLE, SICHERUNGSMUTTER
W100000272	LG PROMIG DELTA-PT-WN5452-25X12-DIN50962-TX8

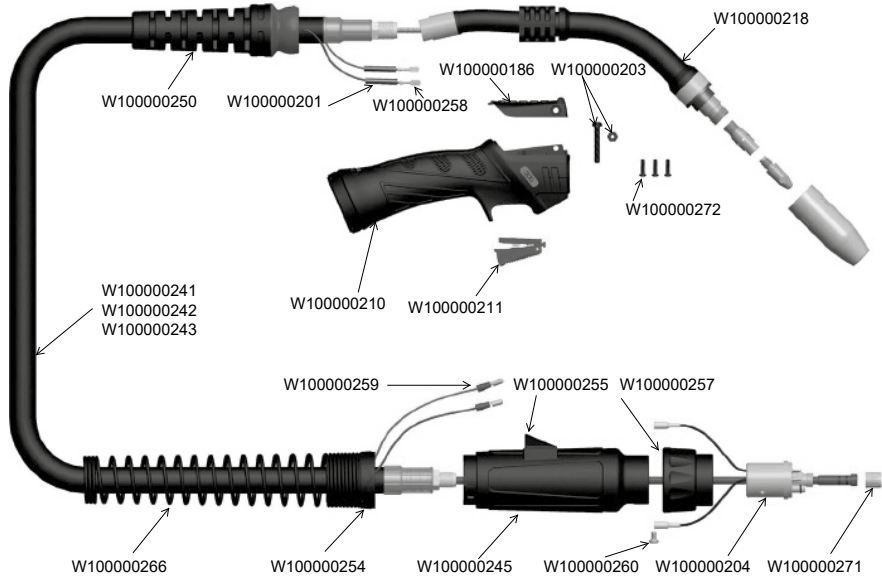
LG PROMIG 270



Art.-Nr.	Beschreibung
W100000184	LG PROMIG 230/270 Hybrid-Pistolensteckergehäuse kompl. mit Federstiften
W100000201	LG PROMIG SCHRUMPFSCHLAUCH 3 MM
W100000202	LG PROMIG 270 KABELHALTER
W100000209	LG PROMIG Promig, kleiner Griff
W100000211	LG PROMIG Tigger
W100000213	LG PROMIG 270-Pistolensteckergehäuse, große Halterung
W100000214	LG PROMIG 270 Schwannenhals
W100000229	LG PROMIG 270 Kabeleinheit, kompl. x 3 m
W100000230	LG PROMIG 270 Kabeleinheit, kompl. x 4 m

Art.-Nr.	Beschreibung
W100000231	LG PROMIG 270 Kabeleinheit, kompl. x 5 m
W100000249	LG PROMIG 230T/270 Kabelträger kompl. mit Kugelgelenk
W100000256	LG PROMIG 230T/270-PISTOLENSTECKERGEHÄUSE, SCHRAUBE
W100000258	LG PROMIG KABELANSCHLUSS
W100000259	LG PROMIG KABELANSCHLUSS MÄNNLICH
W100000263	LG PROMIG 230T/270-PISTOLENSTECKERGEHÄUSE, SCHRAUBE
W100000264	LG PROMIG 230T/270-PISTOLENSTECKERGEHÄUSE, MUTTER
W100000271	LG PROMIG HÜLLE, SICHERUNGSMUTTER
W100000272	LG PROMIG DELTA-PT-WN5452-25X12-DIN50962-TX8

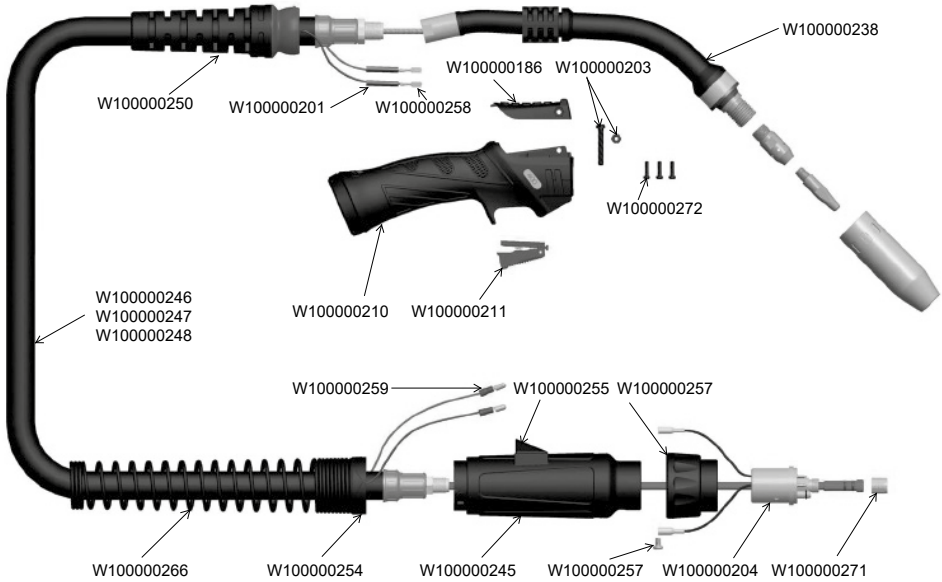
LG PROMIG 300



Art.-Nr.	Beschreibung
W10000186	LG PROMIG 300/400/500 W Steuerhebel, Abdeckung
W10000201	LG PROMIG SCHRUMPFSCHLAUCH 3 MM
W10000203	LG PROMIG 300/400/500W SCHRAUBEN-KIT
W10000204	LG PROMIG 300/400-Pistolensteckergehäuse kompl. mit Federstiften
W10000210	LG PROMIG Promig, großer Griff
W10000211	LG PROMIG Tigger
W10000218	LG PROMIG 300 Schwannenhals
W10000241	LG PROMIG 300 Kabeleinheit, kompl. x 3 m
W10000242	LG PROMIG 300 Kabeleinheit, kompl. x 4 m
W10000243	LG PROMIG 300 Kabeleinheit, kompl. x 5 m

Art.-Nr.	Beschreibung
W10000245	LG PROMIG 300/400-Pistolenstecker, große Gehäuseeinheit
W10000250	LG PROMIG 300/400 Kabelträger kompl. mit Kugelgelenk
W10000254	LG PROMIG FEDERMUTTER KABELHALTER
W10000255	LG PROMIG 300/400 GROSSES GEHÄUSE, DRAHTABDECKUNG
W10000257	LG PROMIG PISTOLENSTECKER, MUTTER
W10000258	LG PROMIG KABELANSCHLUSS
W10000259	LG PROMIG KABELANSCHLUSS MÄNNLICH
W10000260	LG PROMIG PISTOLENSTECKER, SCHRAUBE
W10000266	LG PROMIG 300/400 GEHÄUSEFEDER (KURZ)
W10000271	LG PROMIG HÜLLE, SICHERUNGSMUTTER
W10000272	LG PROMIG DELTA-PT-WN5452-25X12-DIN50962-TX8

LG PROMIG 400



Art.-Nr.	Beschreibung
W100000186	LG PROMIG 300/400/500 W Steuerhebel, Abdeckung
W100000201	LG PROMIG SCHRUMPFSCHLAUCH 3 MM
W100000203	LG PROMIG 300/400/500W SCHRAUBEN-KIT
W100000204	LG PROMIG 300/400-Pistolensteckergehäuse kompl. mit Federstiften
W100000210	LG PROMIG Promig, großer Griff
W100000211	LG PROMIG Tigger
W100000238	LG PROMIG 400 Schwannenhals
W100000245	LG PROMIG 300/400-Pistolenstecker, große Gehäuseeinheit
W100000246	LG PROMIG 400 Kabeleinheit, kompl. x 3 m
W100000247	LG PROMIG 400 Kabeleinheit, kompl. x 4 m
W100000248	LG PROMIG 400 Kabeleinheit, kompl. x 5 m

Art.-Nr.	Beschreibung
W100000250	LG PROMIG 300/400 Kabelträger kompl. mit Kugelgelenk
W100000254	LG PROMIG FEDERMUTTER KABELHALTER
W100000255	LG PROMIG 300/400 GROSSES GEHÄUSE, DRAHTABDECKUNG
W100000257	LG PROMIG PISTOLENSTECKER, MUTTER
W100000258	LG PROMIG KABELANSCHLUSS
W100000259	LG PROMIG KABELANSCHLUSS MÄNNLICH
W100000260	LG PROMIG PISTOLENSTECKER, SCHRAUBE
W100000266	LG PROMIG 300/400 GEHÄUSEFEDER (KURZ)
W100000271	LG PROMIG HÜLLE, SICHERUNGSMUTTER
W100000272	LG PROMIG DELTA-PT-WN5452-25X12-DIN50962-TX8

Entfernen und reinigen Sie die Düse, Kontaktspitze und den Gasverteiler regelmäßig. Ersetzen Sie die Düse bei Beschädigung. Der regelmäßige Einsatz von Antihafspray verringert die Anhaftung von Schweißspritzern und erleichtert den Ausbau. Reinigen Sie den Drahtleiter nach Verwendung von 140 kg der Elektrode. Entfernen Sie den Draht aus dem Drahtvorschub und legen Sie ihn gerade auf den Boden. Entfernen Sie die Kontaktspitze von der Pistole. Blasen Sie den Drahtleiter vom Gasverteilerende aus mit einem Druckluftschlauch und Teildruck aus.

VORSICHT!

Ist der Druck beim Start zu hoch, kann sich aus den Schmutzpartikeln ein Pfropfen bilden. Biegen Sie den Draht auf der gesamten Länge und blasen Sie den Drahtleiter erneut aus. Wiederholen Sie dieses Verfahren, bis keine Schmutzpartikel mehr austreten.

Lincoln Electric Europe EU-KONFORMITÄTSERKLÄRUNG



Hersteller und
Dokumentationseigner:

Lincoln Electric Iberia S.L.
Ctra. Laureà Miró 396-398
08980 Sant Feliu de Llobregat (Barcelona)
Spanien

Die alleinige Verantwortung für die Ausstellung dieser Konformitätserklärung trägt der Hersteller.

Gegenstand der Erklärung:

Schweißpistolen LINCUN PROMIG MIG

Schweißausrüstung

Produktnummern:

**W000275408-2, W000275419-2, W000275420-2
W000345060-2, W000345061-2, W000345062-2
W000345066-2, W000345067-2, W000345068-2
W000345072-2, W000345073-2, W000345074-2
W000345063-2, W000345064-2, W000345065-2
W000345069-2, W000345070-2, W000345071-2
W000345075-2, W000345076-2, W000345077-2**

Der zuvor beschriebene Gegenstand der Erklärung entspricht den geltenden Harmonisierungsrechtsvorschriften:

Entspricht den folgenden Richtlinien
des Rates und deren Änderungen:

**Niederspannungsrichtlinie 2014/35/EU
RoHS-Richtlinie 2011/65/EU**

Referenzen der geltenden verwendeten harmonisierten Normen und Referenzen anderer technischer Daten, deren Einhaltung hier erklärt wird:

**EN 60974-7: 2013; Lichtbogenschweißeinrichtung -
Teil 7: Schweißbrenner**

Unterzeichnet im Namen von:
Lincoln Electric Iberia

Agnieszka Kujacz - Koralewska
Product Manager Equipment Welding Guns EMEAR

Barcelona, 27.09.2021